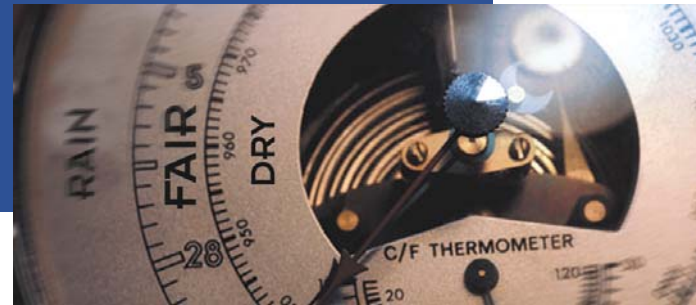
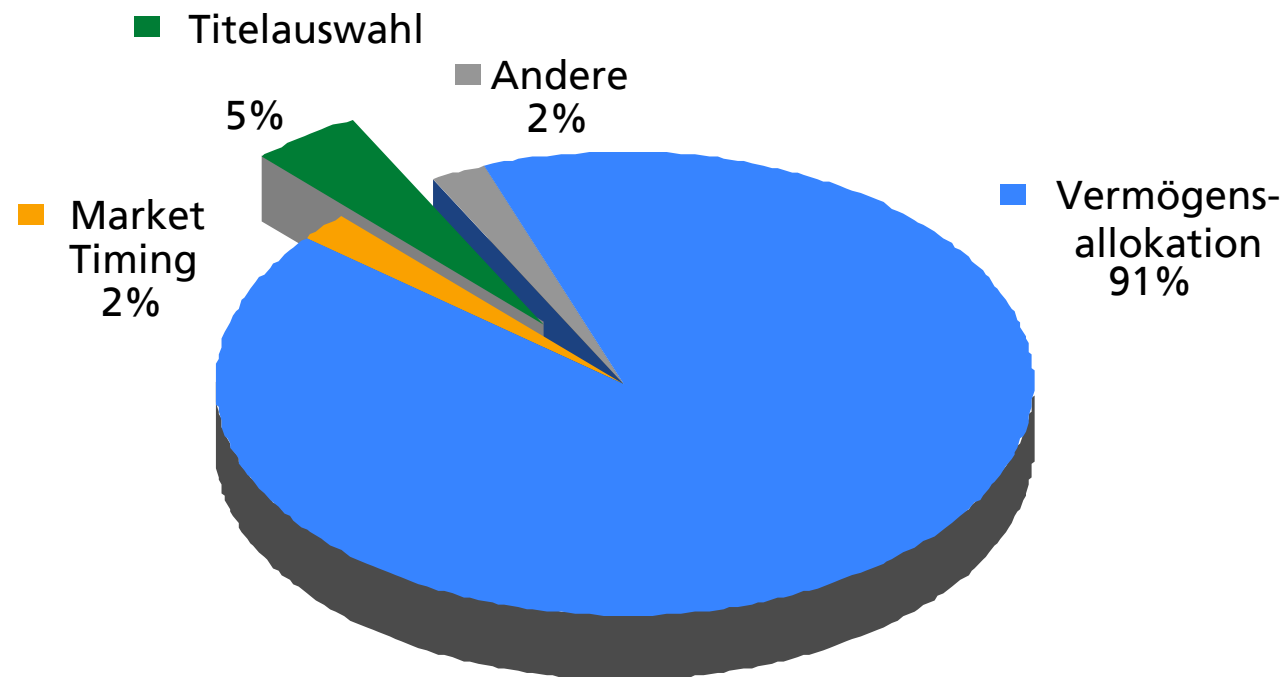


UBS (Lux) Key Selection Sicav – Global Allocation



Die wichtigste Entscheidung für jeden Anleger

**Für die Performance wichtiger als Timing und Aktienausswahl -
die Aufteilung des Vermögens auf Aktien und Anleihen!**



Quelle: Financial Analyst Journal, Mai – Juni 1991

Keine Anlageklasse ist immer Spitze

Mit einem breit gestreuten Fonds nutzen Sie alle Chancen - weltweit und mit weniger Risiko

1992*	1993	1994	1995	1996	1997	1998	1999	2000	2001	2002	2003
US-Aktien 8,6%	Emerging-Markets-Aktien 74,8%	Intern. Aktien 7,5%	US-Aktien 36,5%	Emerging-Markets-Anleihen 35,2%	US-Aktien 31,3%	US-Aktien 23,4%	Emerging-Markets-Aktien 66,4%	Emerging-Markets-Anleihen 14,4%	US-Anleihen 8,5%	Intern. Anleihen 22,0%	Emerging-Markets-Aktien 55,7%
Emerging-Markets-Aktien 7,7%	Intern. Aktien 32,2%	Intern. Anleihen 6,0%	Emerging-Markets-Anleihen 26,4%	US-Aktien 21,2%	High Yield 12,8%	Intern. Aktien 18,7%	Intern. Aktien 27,8%	US-Anleihen 11,6%	High Yield 6,2%	Emerging-Markets-Anleihen 13,1%	Intern. Aktien 39,5%
UBS Global Allocation 7,0%	High Yield 17,2%	US-Aktien -0,1%	UBS Global Allocation 24,0%	UBS Global Allocation 13,2%	Emerging-Markets-Anleihen 12,0%	Intern. Anleihen 17,8%	Emerging-Markets-Anleihen 24,2%	UBS Global Allocation 4,6%	Emerging-Markets-Anleihen 1,4%	US-Anleihen 10,1%	US-Aktien 31,6%
High Yield 2,6%	Intern. Anleihen 15,1%	High Yield -1,2%	High Yield 19,9%	High Yield 11,1%	UBS Global Allocation 9,8%	US-Anleihen 8,7%	US-Aktien 23,6%	Intern. Anleihen -2,6%	UBS Global Allocation 1,3%	High Yield -1,1%	High Yield 30,6%
US-Anleihen 1,5%	US-Aktien 11,2%	UBS Global Allocation -2,8%	Intern. Anleihen 19,6%	Intern. Aktien 7,1%	US-Anleihen 9,6%	UBS Global Allocation 7,7%	High Yield 1,6%	High Yield -3,8%	Emerging-Markets-Aktien -2,4%	UBS Global Allocation -4,3%	Emerging-Markets-Anleihen 28,8%
Intern. Anleihen -5,7%	UBS Global Allocation 10,0%	US-Anleihen -2,9%	US-Anleihen 18,5%	Emerging-Markets-Aktien 6,0%	Intern. Aktien 2,1%	High Yield 3,7%	UBS Global Allocation 0,6%	US-Aktien -10,9%	Intern. Anleihen -3,5%	Emerging-Markets-Aktien -6,3%	UBS Global Allocation 27,8%
Intern. Aktien -5,7%	US-Anleihen 9,9%	Emerging-Markets-Aktien -7,3%	Intern. Aktien 11,7%	Intern. Anleihen 4,1%	Intern. Anleihen -4,3%	Emerging-Markets-Anleihen -11,5%	US-Anleihen -0,8%	Intern. Aktien -13,5%	US-Aktien -11,0%	Intern. Aktien -15,8%	Intern. Anleihen 18,5%
		Emerging-Markets-Anleihen -18,4%	Emerging-Markets-Aktien -5,2%	US-Anleihen 3,6%	Emerging-Markets-Aktien -11,6%	Emerging-Markets-Aktien -25,3%	Intern. Anleihen -5,1%	Emerging-Markets-Aktien -30,6%	Intern. Aktien -21,4%	US-Aktien -20,9%	US-Anleihen 4,2%

Daten: Global Securities Portfolio Composite, in USD; nach Abzug der Gebühren, 1992 – Juni 2004
 Angenommene Gebühren: 2,04%

Anmerkung: Die Performance in der Vergangenheit sagt nichts über zukünftige Ergebnisse aus.



Wenn Ihre Kunden...

- ◆ ...vor Sorge über die weltweite Unsicherheit Anlageentscheidungen lieber verschieben
- ◆ ... nicht wissen, auf welche Anlagekategorie Sie sich kurzfristig konzentrieren sollen
- ◆ ... nicht entscheiden möchten, ob in ihrem Portefolio Aktien oder Anleihen stärker gewichtet sein sollen
- ◆ ... und sich daher eine flexible Vermögensverwaltung wünschen, die immer auf die chancenreichsten Anlageklassen setzt...

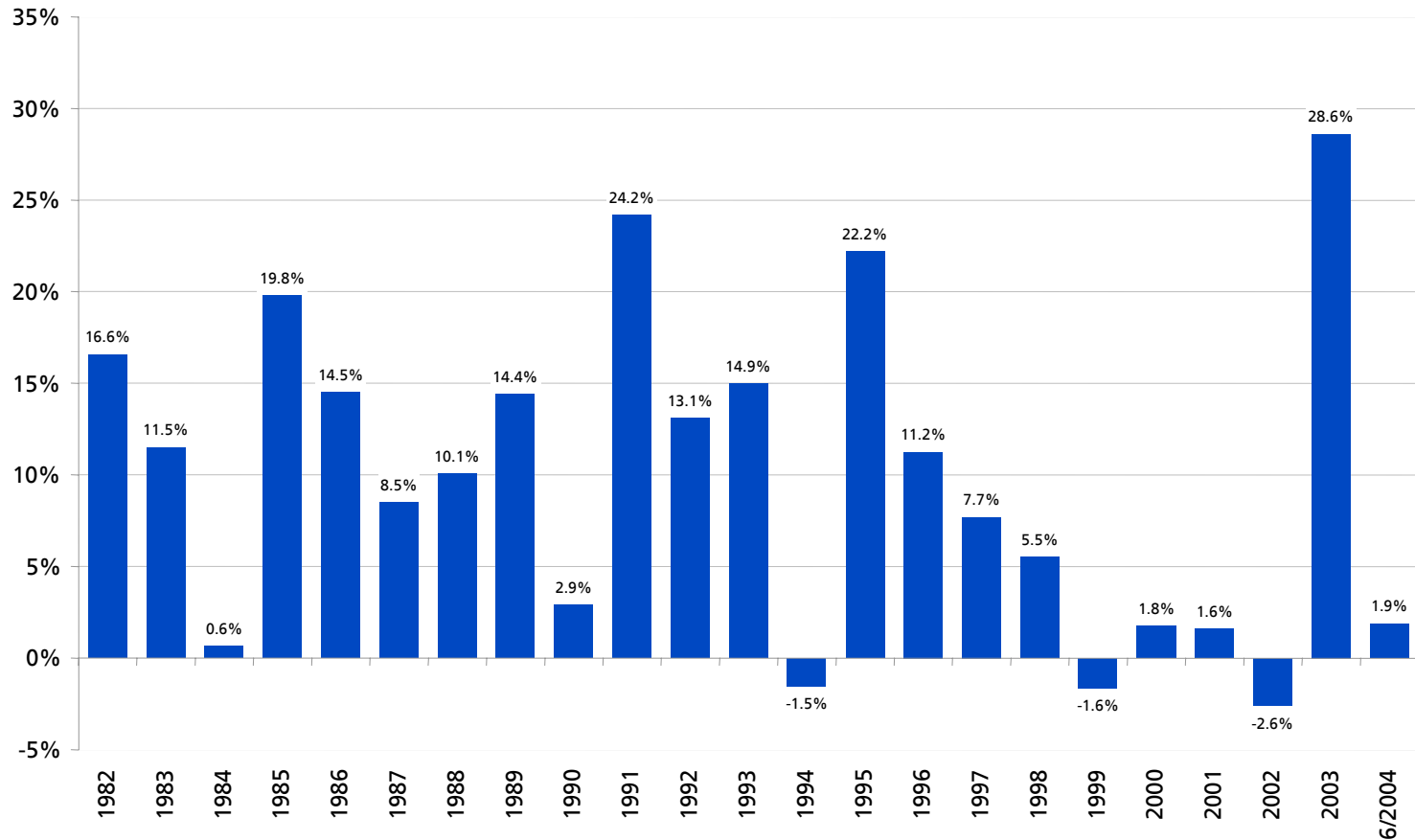
... ist UBS Global Allocation Fund die Lösung

UBS (Lux) Key Selection Sicav – Global Allocation bietet folgende Vorteile:

- ◆ Ein Portfolio, das sieben wesentliche Anlageklassen umfasst: US-Aktien, globale Aktien, US-Anleihen, globale Anleihen, hochverzinsliche Anleihen, Schwellenländer-Anleihen, Schwellenländer-Aktien
- ◆ Eine bewährte Strategie die über 20 Jahre lang aktienähnliche Renditen bei einem Risiko erzielte, das eher für Anleihen typisch ist
- ◆ Aktives Portfoliomanagement und erprobtes Risikomanagement, um die Auswirkungen nachteiliger Marktentwicklungen zu begrenzen.
- ◆ Rückgriff auf das Know-how unserer US-Spezialisten für Vermögensverwaltung und einen globalen Pool von Anlageexperten.

Ein bewährtes Konzept aus den USA für Europa

Performance-Simulation in EUR/DEM (abgesichert)

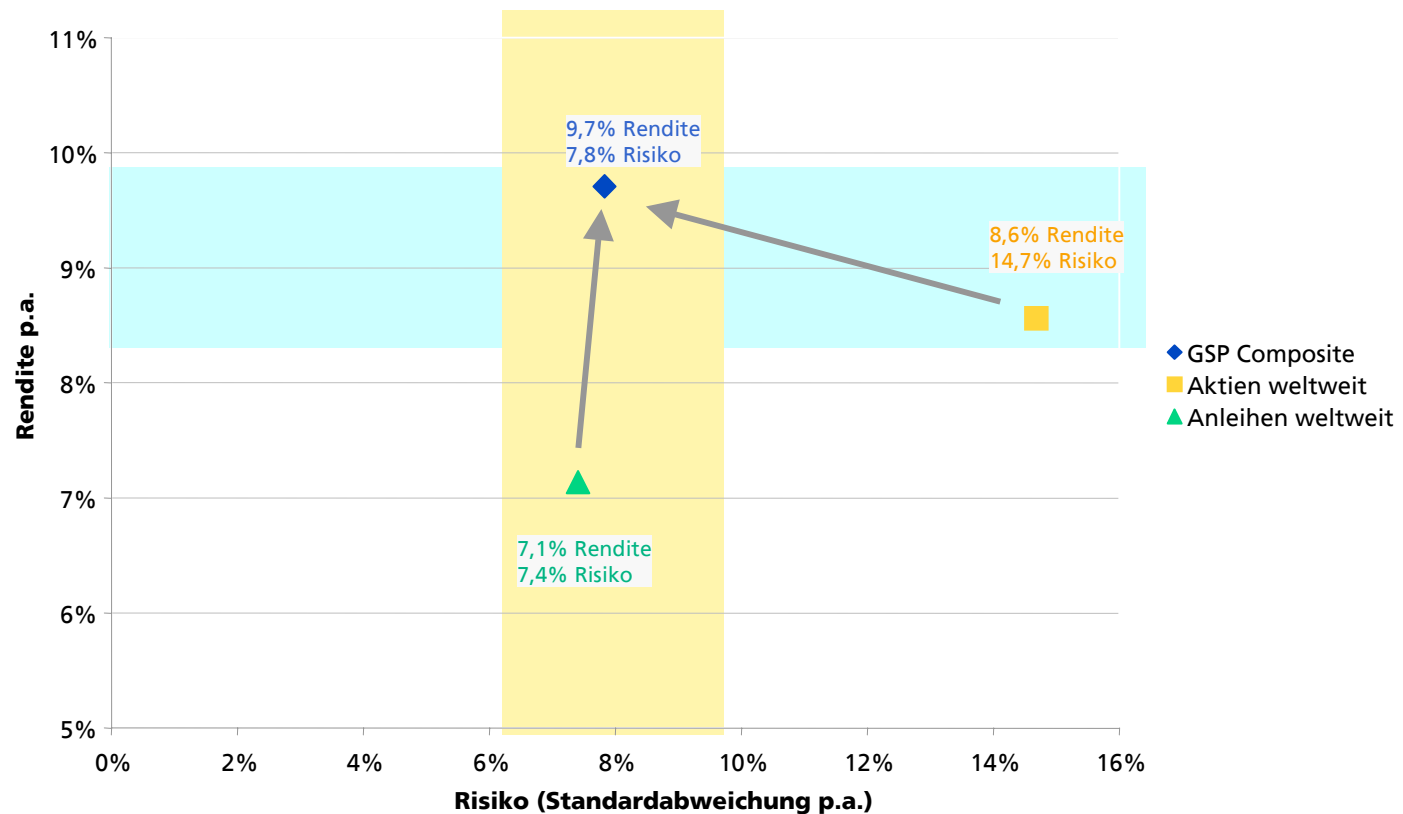


Daten: Global Securities Portfolio Composite, abgesichert in EUR; nach Abzug der Gebühren, 1982 – Juni 2004
Angenommene Gebühren: 2,04%

Anmerkung: Die Performance in der Vergangenheit sagt nichts über zukünftige Ergebnisse aus.

Davon träumen Ihre Kunden

Aktienähnliche Renditen, anleihenähnliche Risiken

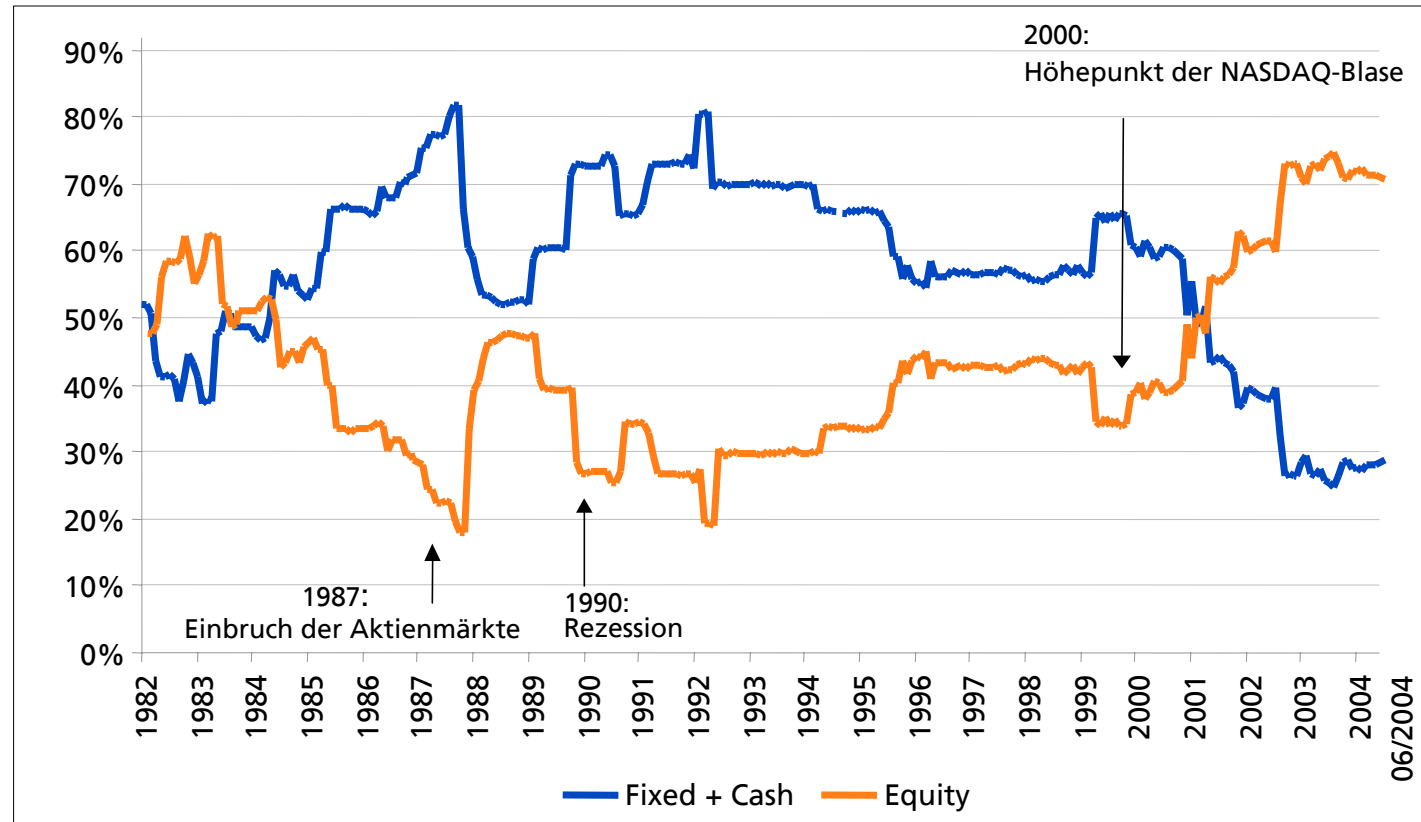


Daten: Global Securities Portfolio Composite, abgesichert in EUR; nach Abzug der Gebühren, 1982 – Juni 2004
Aktien weltweit: MSCI World, abgesichert in EUR
Anleihen weltweit: Citigroup World Government Bond Index
Angenommene Gebühren: GSP Composite: 2,04%, Aktien: 2,04%, Anleihen: 1,14%

Anmerkung: Die Performance in der Vergangenheit sagt nichts über zukünftige Ergebnisse aus

Crash, Rezession, Blase - auf den Markt reagieren

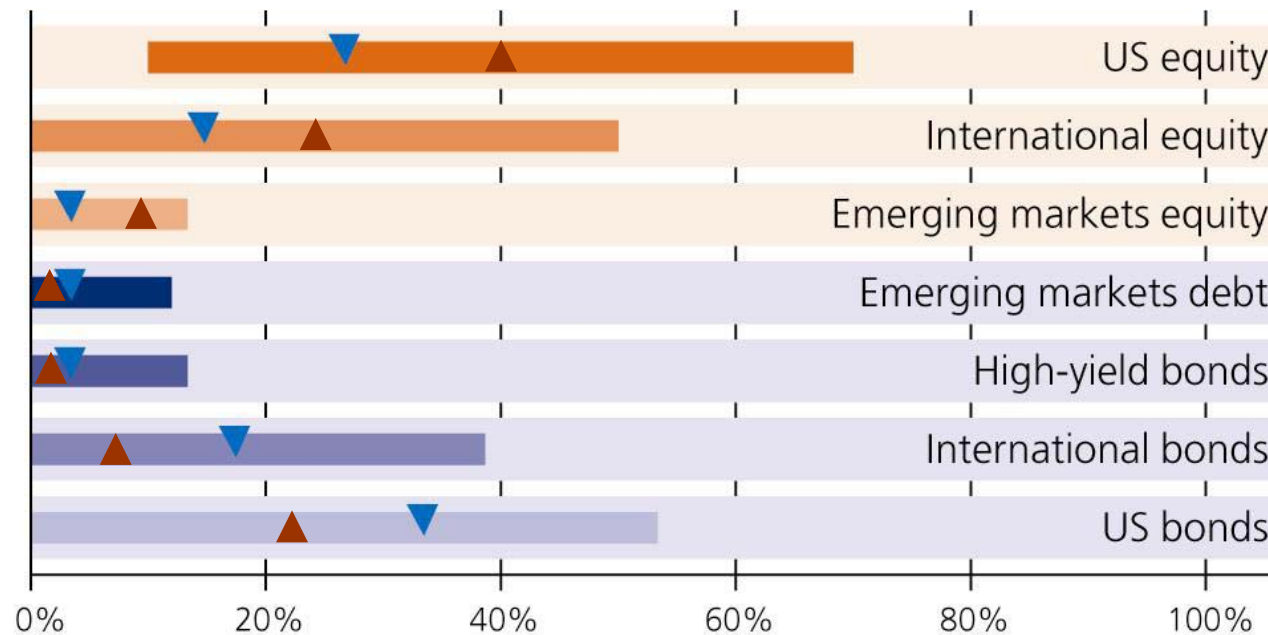
Aktive, äusserst flexible Aufteilung des Vermögens auf Aktien und Anleihen



Quelle: Global Securities Portfolio Composite, in USD, 1992 – Juni 2004.

Unterschiedliche Schwerpunkte

Bandbreite, durchschnittliche und aktuelle Vermögensallokation des Portfolios seit seiner Auflegung im Jahr 1982



- ▼ Average weightings since the portfolio's launch in 1982.
- ▲ Aktuelle Gewichtungen per 30. Juni 2004
Aktienanteil insgesamt: 71%; Anleiheanteil insgesamt: 27%; Cash: 2%

Hohes Potenzial, geringes Gesamtrisiko

- ◆ Mit UBS Global Allocation Fund können Anleger das dynamische Potenzial von Unternehmen, Ländern und Währungen auf der ganzen Welt nutzen. Gleichzeitig kann dank weltweiter Investitionen in sieben Anlageklassen das Gesamtrisiko verringert werden.

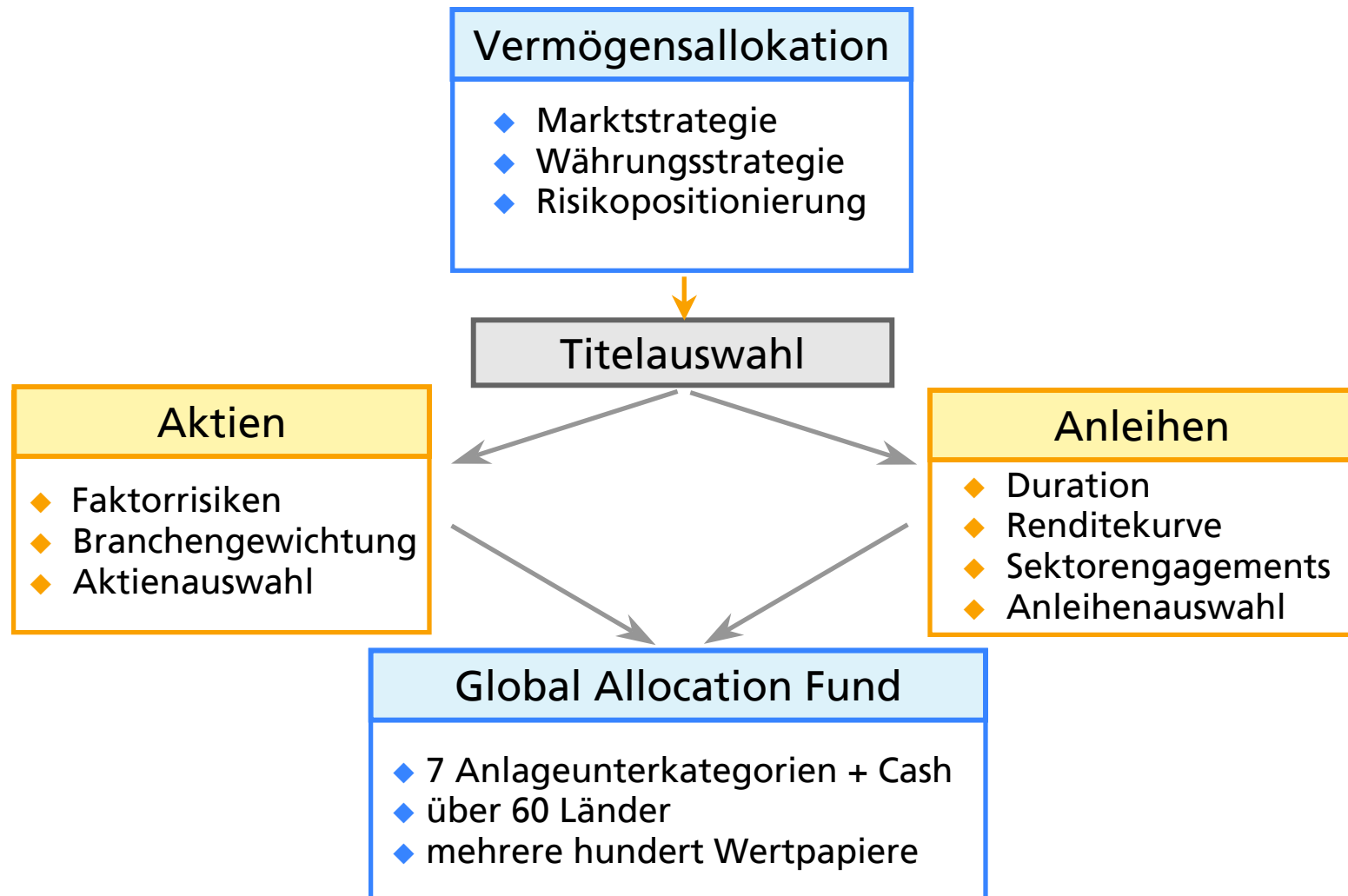
Aktien	Anleihen
USA	USA
International (ohne USA)	International (ohne US)
Emerging Markets	Emerging Markets
	High Yield

- ◆ Aktive Vermögensallokation, Titelauswahl und Währungsmanagement .
- ◆ Breites Anlagespektrum, so dass der Fondsmanager Freiraum für ein aktives Management mit Unter- bzw. Übergewichtung einzelner Anlageunterkategorien hat.

Vom UBS-Anlage-Know-how profitieren

- ◆ Die taktische Vermögensallokation richtet sich an der fundamentalen Bewertung von UBS für einzelne Anlagekategorien und Wertpapiere aus.
- ◆ Die EUR-Strategie orientiert sich an der ursprünglichen USD-Strategie, jedoch mit weitgehender Absicherung des Fremdwährungsrisikos.
- ◆ Unsere Spezialisten für Risikomanagement und Vermögensallokation tragen dazu bei, die Risiken des UBS Global Allocation Fund weitgehend zu minimieren und sein Renditepotenzial in möglichst zu steigern.

Prozess der Vermögensallokation



Weltweite Chancen nutzen, das Risiko minimieren

- ◆ Vermögensallokation und Risikomanagement sind weltweit integriert und fallen in die Zuständigkeit lokaler Teams in Chicago, London, Zürich und Tokio
- ◆ Das Risikomanagement erstreckt sich über alle Anlagebereiche
 - Umfassende Risikobewertung
 - Firmenintern entwickelte Risikomodelle
 - Firmenintern entwickeltes Risikomanagementsystem
- ◆ Die Risikomanagementfunktion stellt sicher, dass Analyse und Steuerung der Risiken in allen Anlagebereichen nach einheitlichen Kriterien erfolgen.

UBS (Lux) Key Selection Sicav – Global Allocation Fund

- ◆ Rechtsform: offener SICAV-Fonds mit Sitz in Luxemburg
- ◆ Anteilklassen: thesaurierend, >B<
- ◆ Währung: USD, CHF*, EUR*, GBP*
- ◆ Benchmark: UBS Customized Benchmark
- ◆ Risiko: 8% - 12% (erwartete ex ante Volatilität)
- ◆ Tracking Error: 3% - 6%
- ◆ All-in-Fee: 204 Bp p.a.
- ◆ Erstmaliger Zeichnungsbetrag: 10 USD, CHF, EUR, GBP (+0,15% Stempelabg.)
- ◆ Ausgabekommission: 5%
- ◆ Zeichnungsfrist: 6. bis 24. September 2004
- ◆ ISIN-Nr. (EUR-Tranche): LU0197216558

* Umsetzung der USD-Strategie, mit weitgehender Absicherung des Währungsrisikos

** ESD: EU-Richtlinie über die Besteuerung von Zinserträgen

Die Vorteile für den Kunden

- ◆ **Portfolio**, das **weltweit** über sieben wesentliche Aktien- und Anleihenmärkte, einschliesslich High-Yield-Märkte und Emerging Markets, **diversifiziert** ist.
- ◆ **Aktives Portfoliomanagement** und äußerst **flexible**, dem jeweiligen Marktumfeld angepasste **Vermögensallokation**.
- ◆ Disziplinierter Anlageprozess mit Top-down-Vermögensallokation und Bottom-up-Titelauswahl.
- ◆ Erfahrung von **53 versierten Finanzexperten und Spezialisten für das Risikomanagement** von UBS.
- ◆ Erfolgsprodukt aus den USA mit **nachgewiesener Erfolgsbilanz**, das nun auch außerhalb der Vereinigten Staaten vertrieben wird!

Disclaimer

Die in dieser Publikation beschriebenen Investmentfonds können in verschiedenen Gerichtsbarkeiten oder für gewisse Anlegergruppen für den Verkauf ungeeignet oder unzulässig sein. Die Angaben in dieser Publikation werden ohne jegliche Garantie oder Zusicherung zur Verfügung gestellt und dienen ausschließlich zu Informationszwecken. Sie können ohne Vorankündigung und ohne Berücksichtigung einer Genehmigung durch zuständige Behörden geändert werden und stellen weder ein Angebot noch eine Aufforderung oder Offerte zum Kauf oder Verkauf von Wertpapieren oder anderen Finanzinstrumenten dar oder zum Eingehen allfälliger anderer Transaktionen.

Die vergangene Performance ist keine Garantie für zukünftige Entwicklungen. Anteile der in dieser Publikation erwähnten Investmentfonds dürfen nicht an US Persons und/oder innerhalb der USA angeboten, verkauft oder ausgeliefert werden.

Verkaufsprospekte sowie Jahres- und Halbjahresberichte der in Deutschland vertriebsberechtigten UBS Investmentfonds können kostenlos bei UBS Wealth Management AG, Stephanstraße 14–16, D-60313 Frankfurt am Main oder bei UBS Invest Kapitalanlagegesellschaft mbH, Stephanstraße 14–16, D-60313 Frankfurt am Main angefordert werden.

© UBS 1998-2004. All rights reserved