

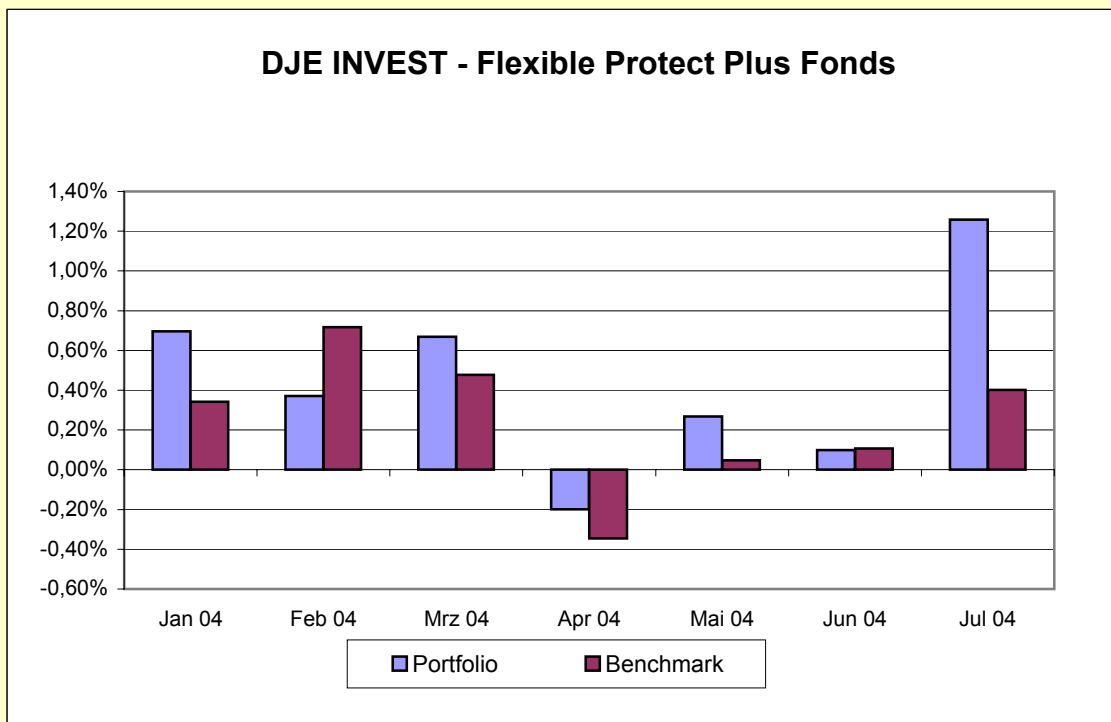
# Reporting für den DJE INVEST-Flexible Protect Plus (7/2004)

## PERFORMANCE

	Portfolio	Benchmark
<b>Monatsperformance</b>		
<b>01/04</b>	0,70%	0,34%
<b>02/04</b>	0,37%	0,72%
<b>03/04</b>	0,67%	0,48%
<b>04/04</b>	-0,20%	-0,35%
<b>05/04</b>	0,27%	0,05%
<b>06/04</b>	0,10%	0,11%
<b>07/04</b>	1,26%	0,40%
<b>08/04</b>		
<b>09/04</b>		
<b>10/04</b>		
<b>11/04</b>		
<b>12/04</b>		
<b>Performance seit Jahresbeginn</b>		
<b>seit 31.12.2003</b>	3,20%	1,76%

Interne Benchmark: JP Morgan EMU GBI 1-3 Jahre

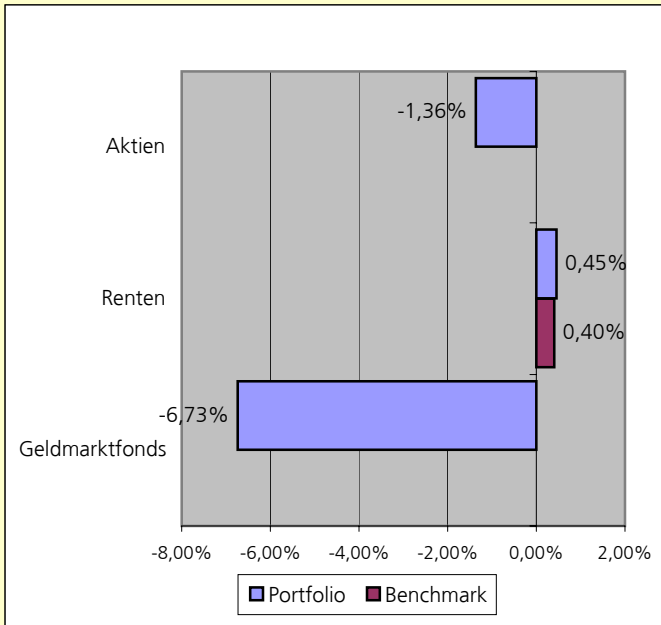
\* Performance nach BVI Methode auf Basis der Fondspreise per 1. jeden Monats



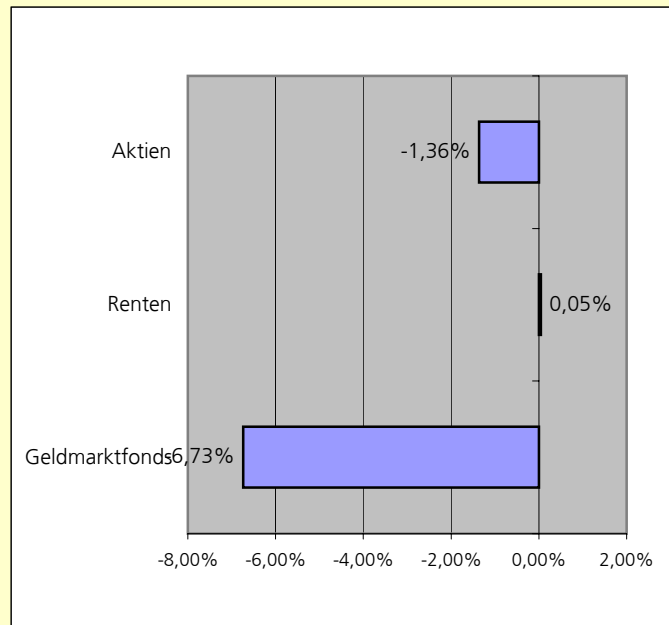
# Reporting für den DJE INVEST-Flexible Protect Plus (7/2004)

## Performance seit Monatsanfang

## Performance seit Monatsanfang nach Anlagesegmenten

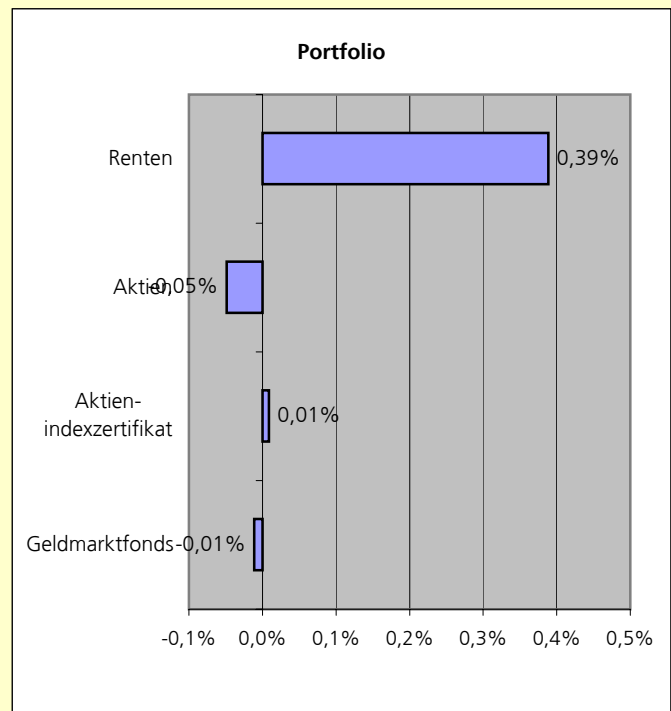
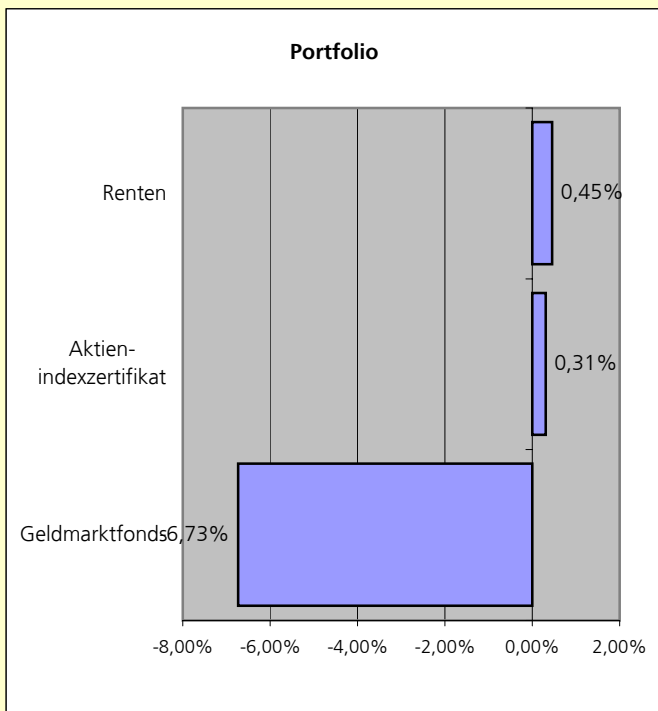


## Über-/Unterperformance

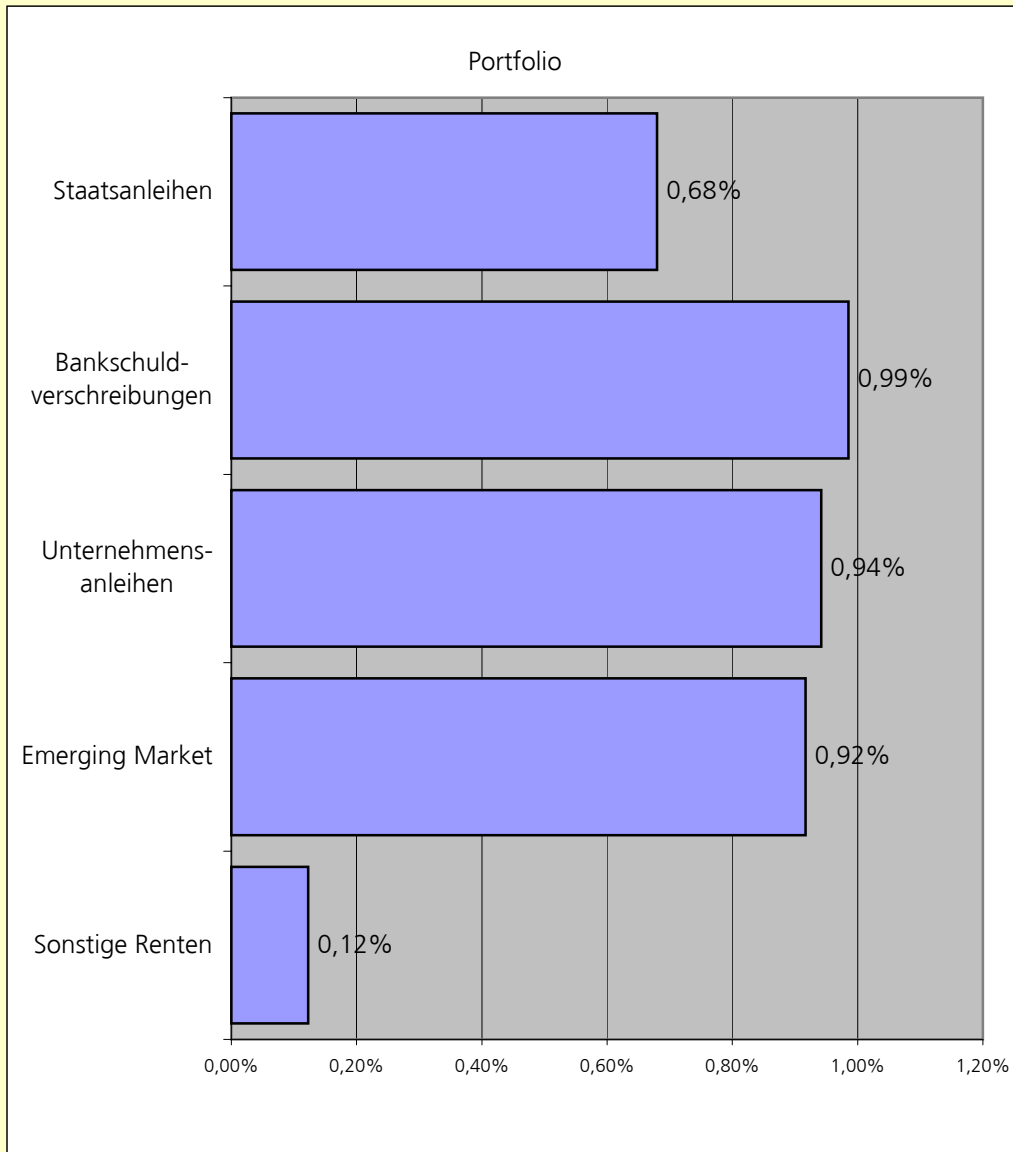


## Performance seit Monatsanfang nach Assetklassen

## Performancebeiträge seit Monatsanfang nach Assetklassen

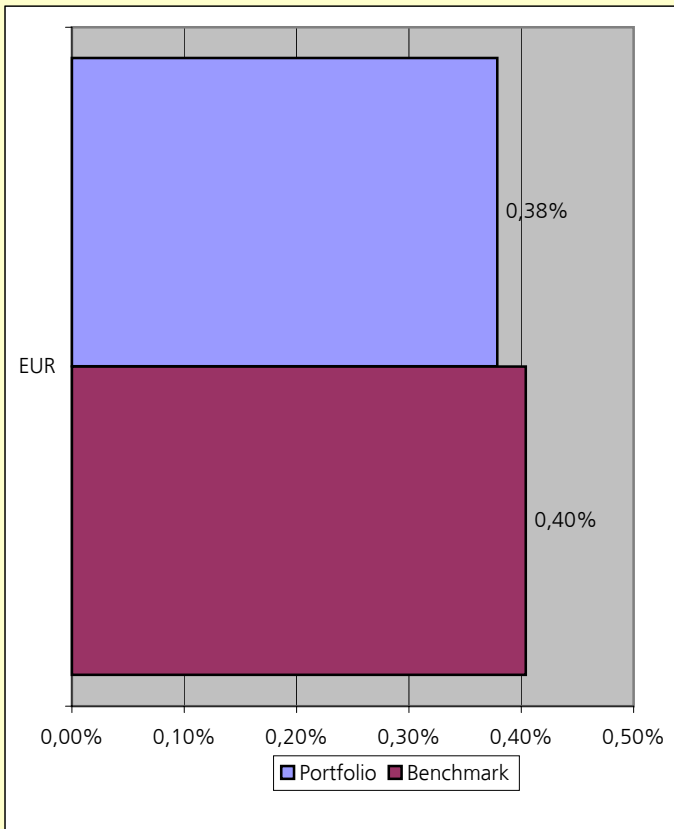


## Performance seit Monatsanfang nach Rentensegmenten

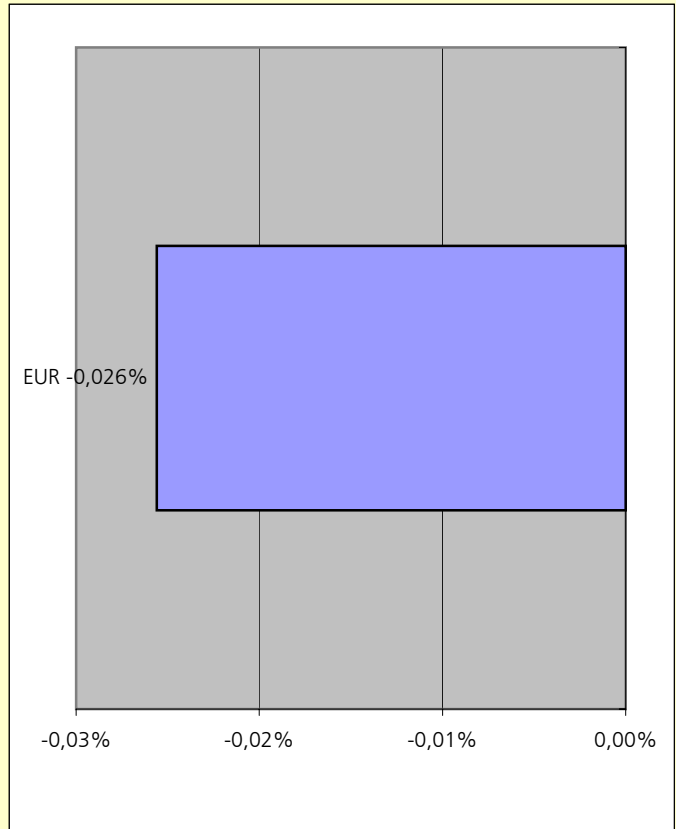


# Reporting für den DJE INVEST-Flexible Protect Plus (7/2004)

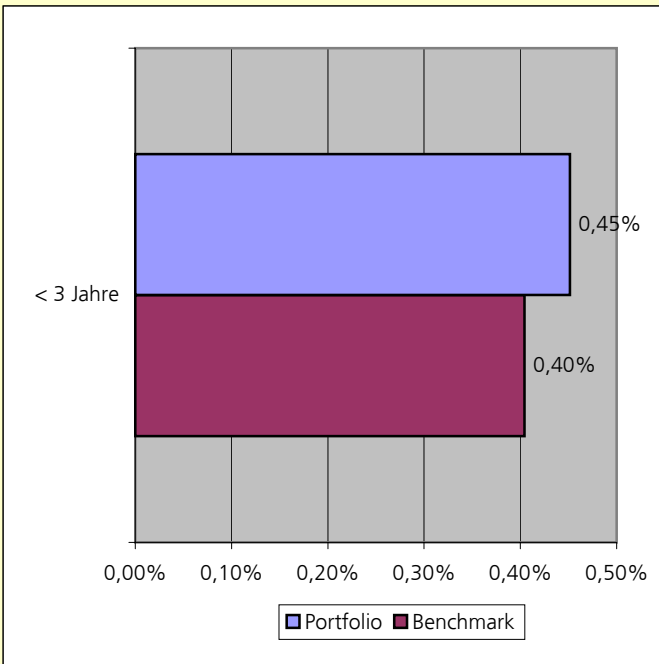
**Performance seit Monatsanfang nach Währungen in Euro**



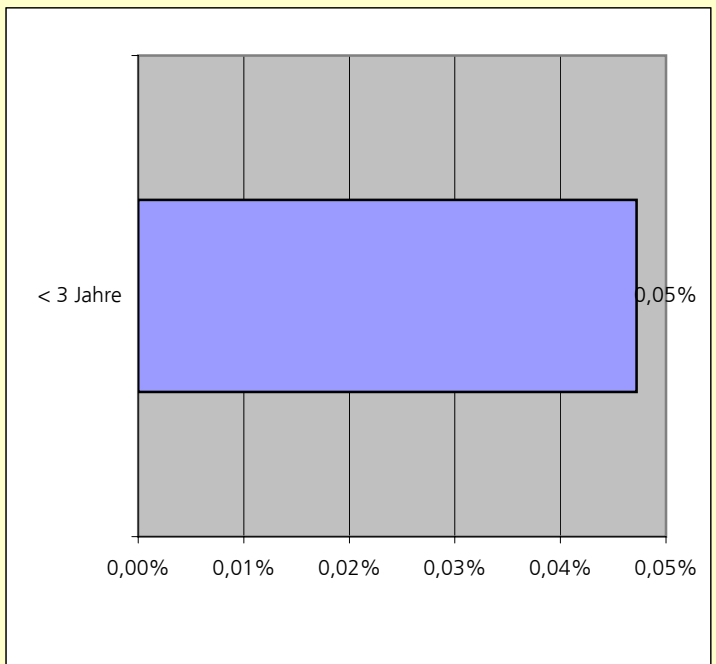
**Über-/Unterperformance**



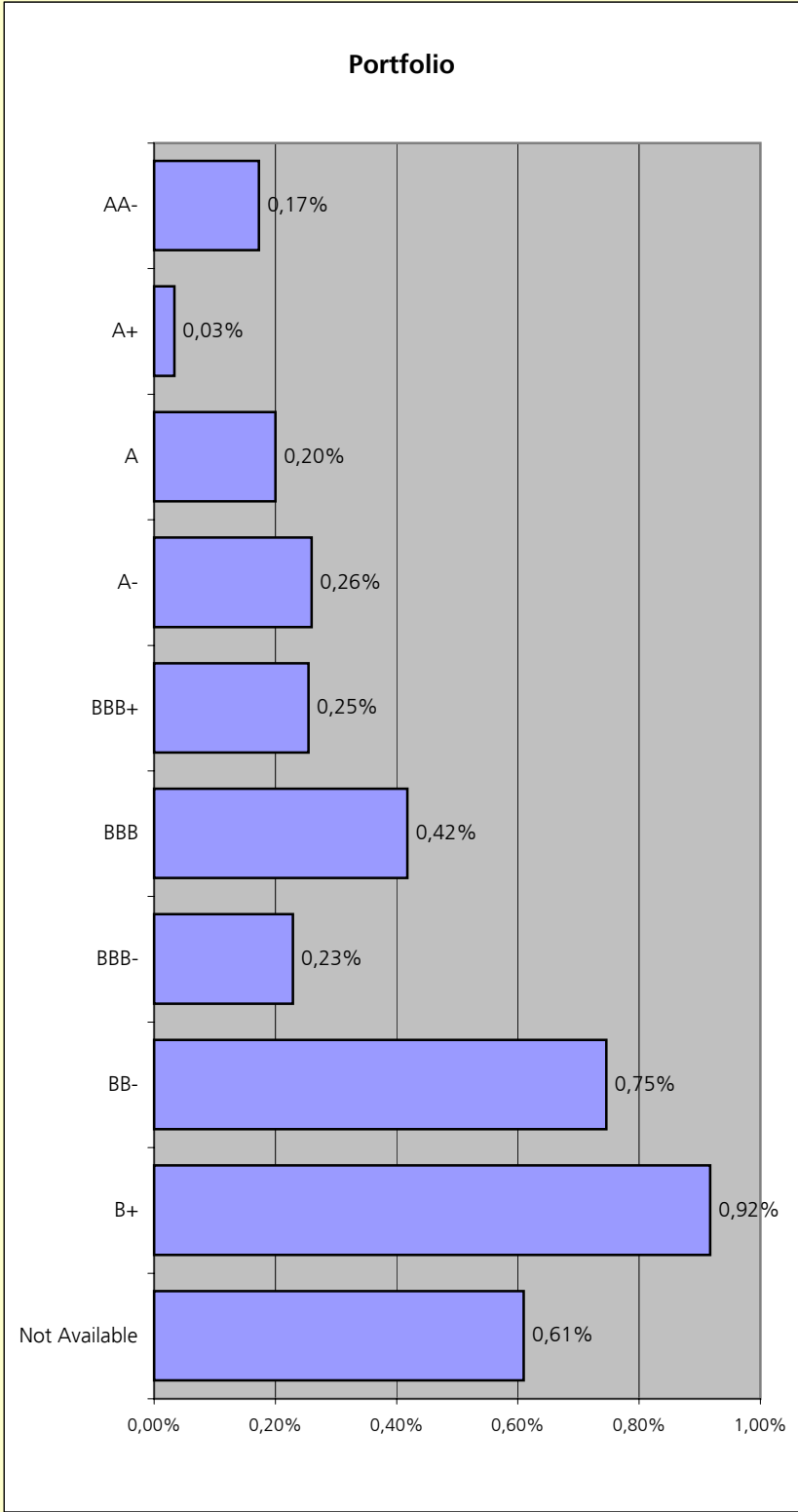
**Performance seit Monatsanfang nach Laufzeitenklassen**



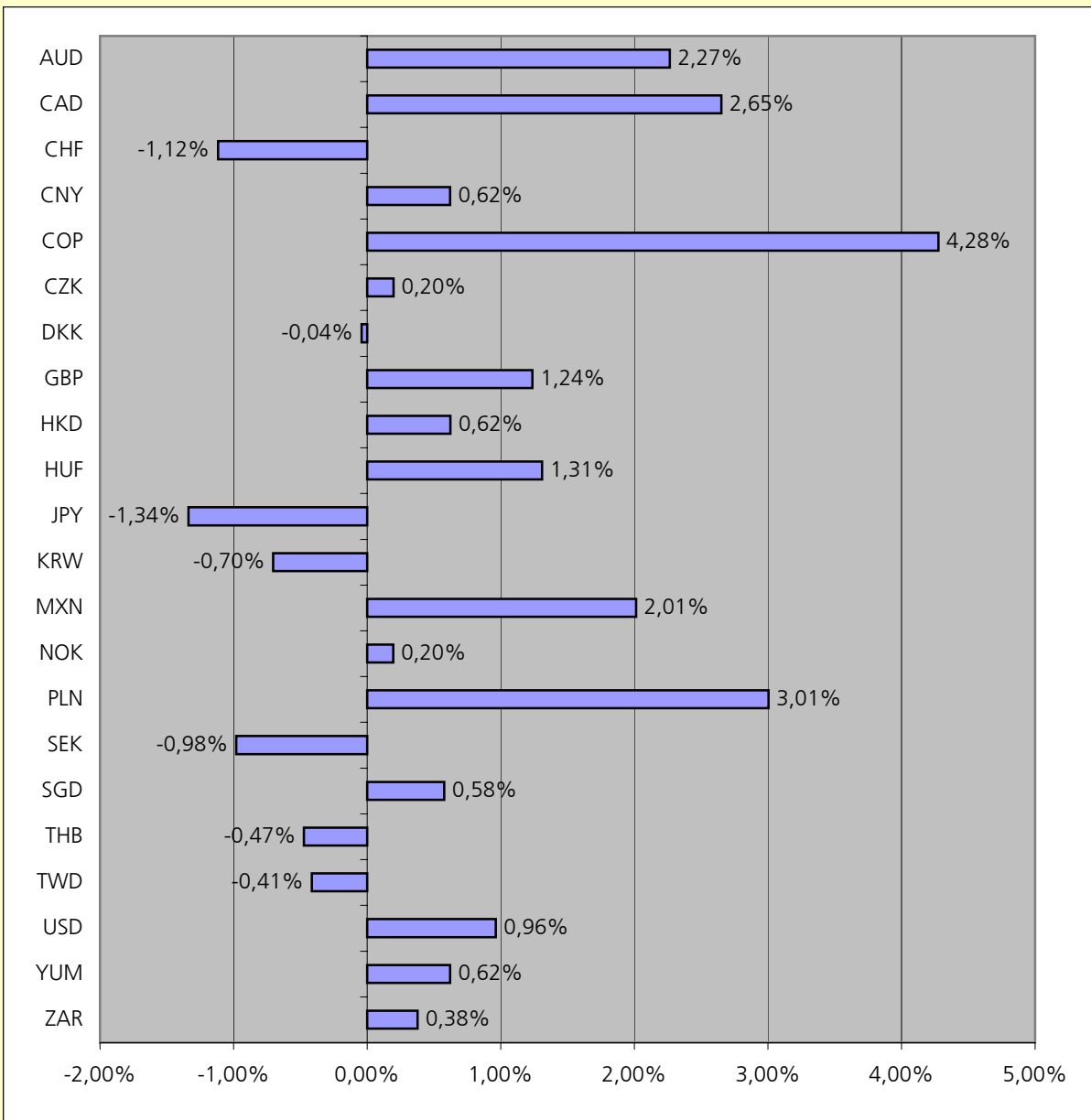
**Über-/Unterperformance**



Performance seit Monatsanfang nach Standard & Poor's Rating

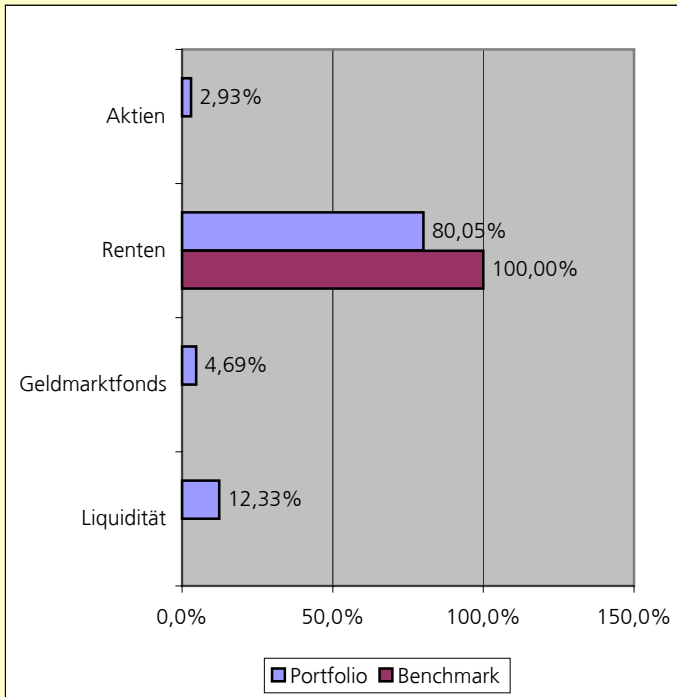


## Währungsperformance

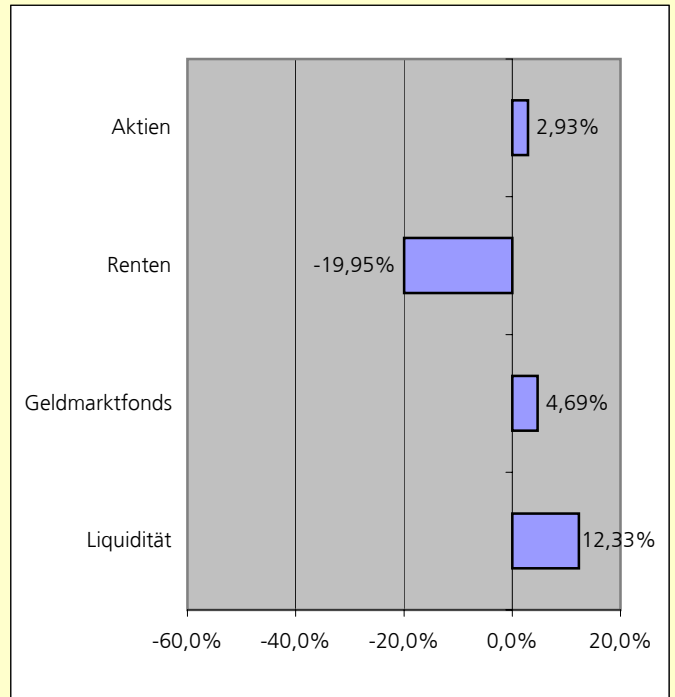


## PORTFOLIO-STRUKTUR

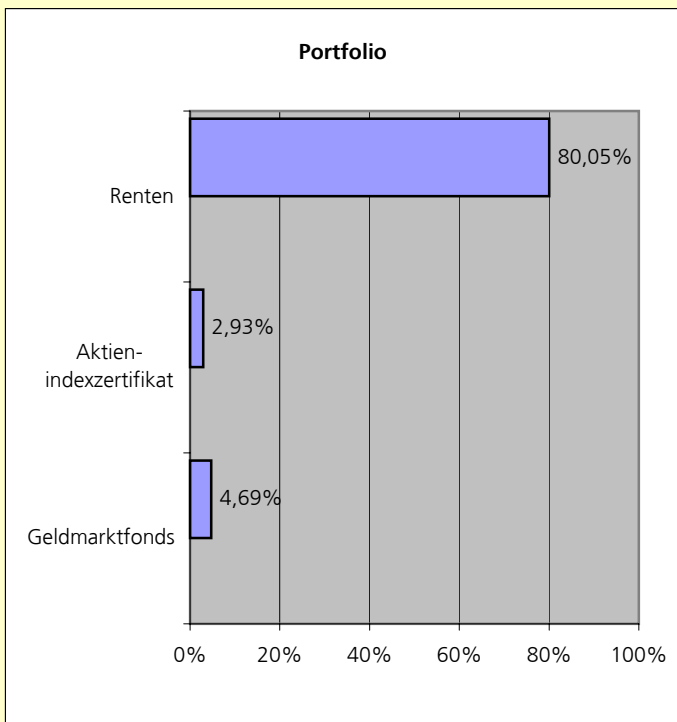
### Gewichtung nach Anlagesegmenten



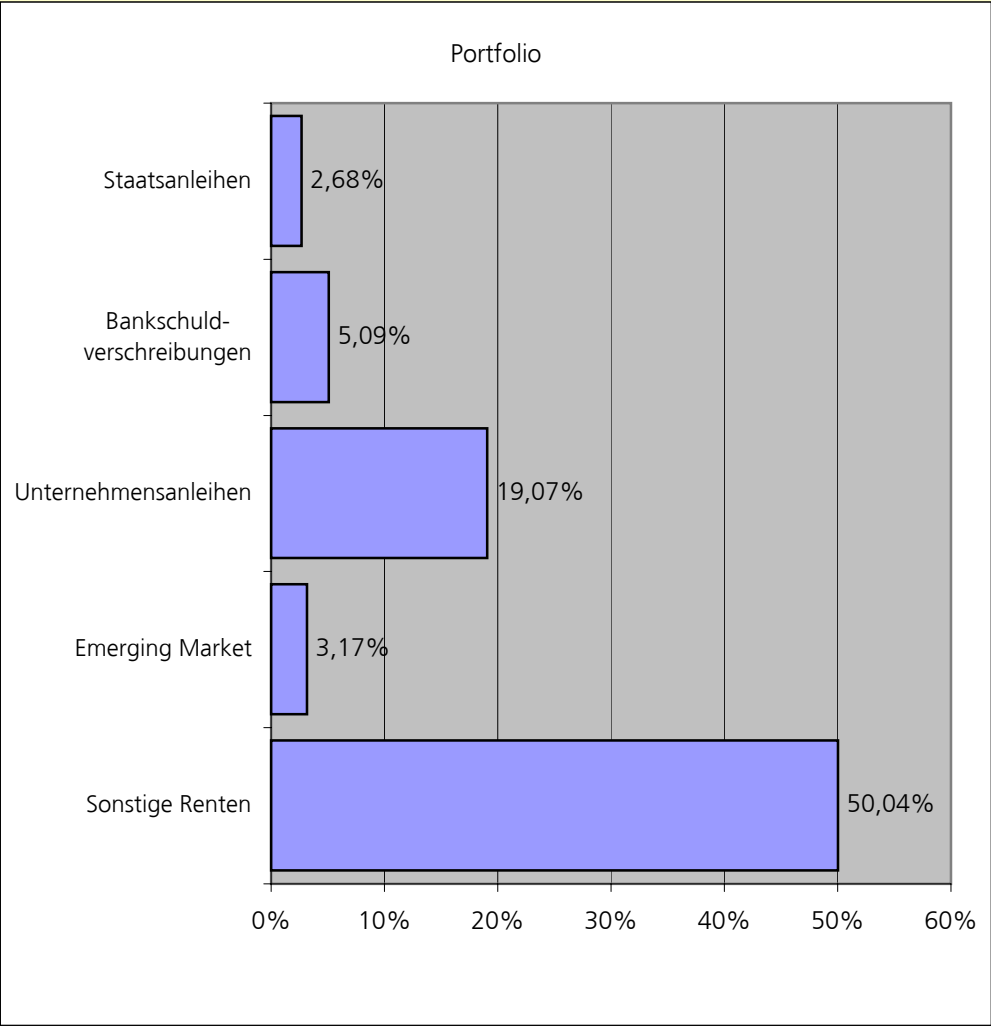
### Über-/Untergewichtung



### Gewichtung nach Assetklassen

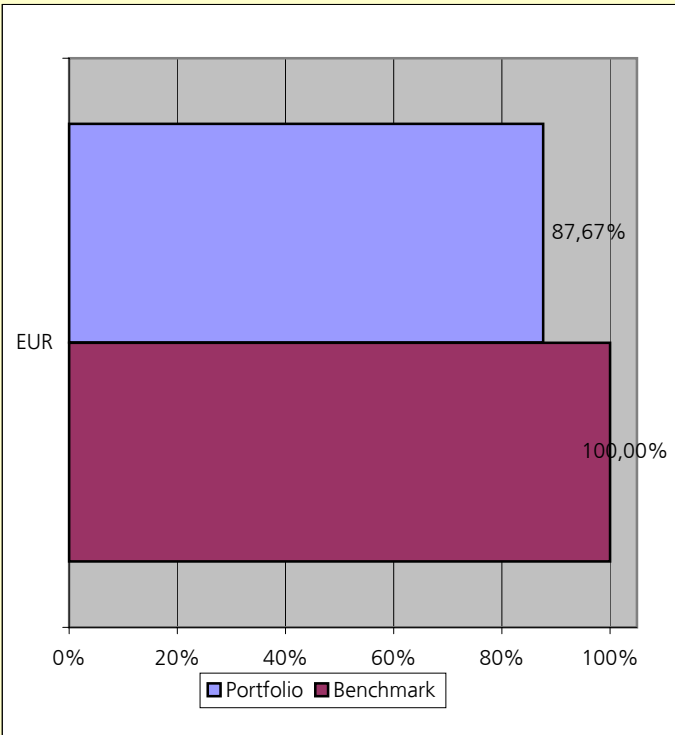


Gewichtung nach Rentensegmenten

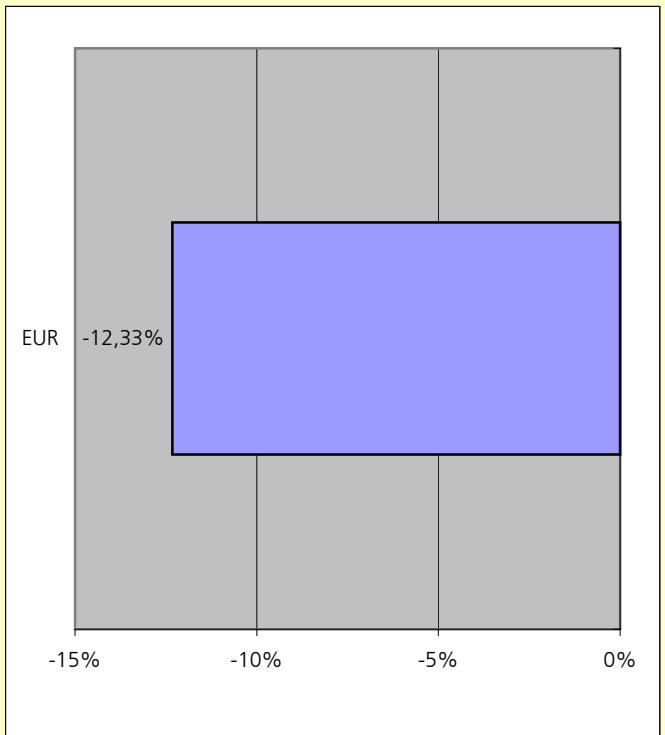


# Reporting für den DJE INVEST-Flexible Protect Plus (7/2004)

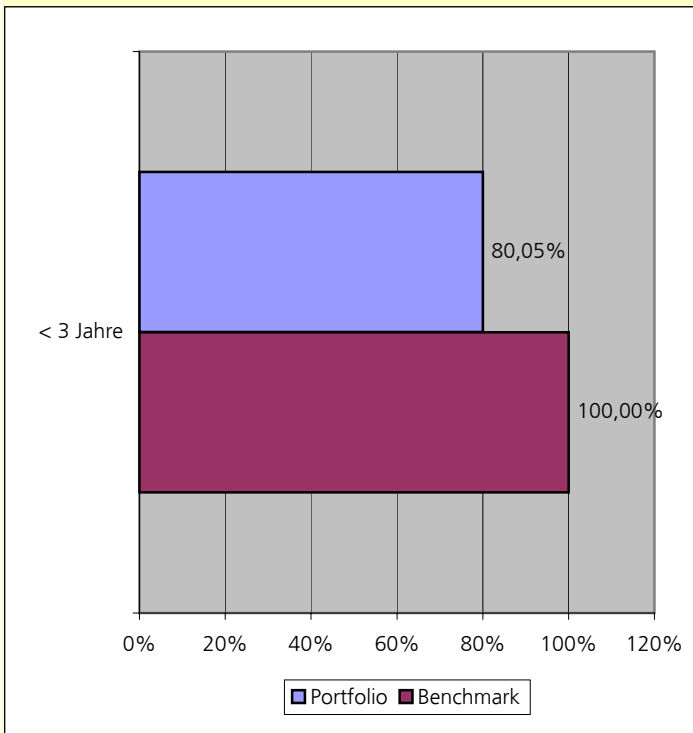
## Gewichtung nach Währungen



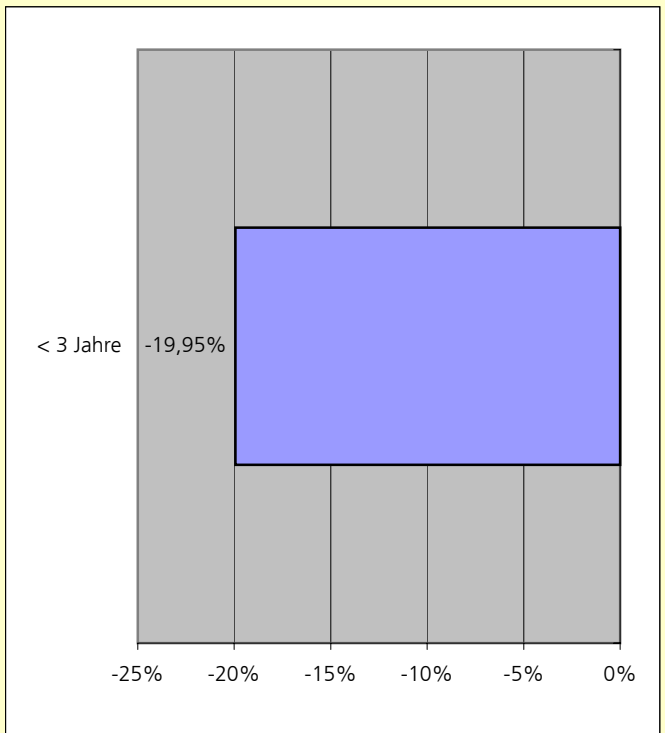
## Über-/Untergewichtung



## Gewichtung nach Laufzeitenklassen



## Über-/Untergewichtung



Gewichtung seit Monatsanfang nach Standard & Poor's Rating

