

JPMorgan Asset Management Investor Confidence Index (Deutschland)

Vergleich Mai 2005 – Mai 2006

GfK

Agenda

- Methodenbeschreibung
- Besitz börsennotierter Wertpapiere
- Teilgruppenauswertung Besitzer Investmentfonds (Vergleich Mai 2005 – Mai 2006)
- Auswertung der gesamten Stichprobe (Vergleich Mai 2005 – Mai 2006)

Methodenbeschreibung

Methodenbeschreibung

- Auftraggeber: JPMorgan Asset Management
- Untersuchungsthema: JPMorgan Asset Management Investor Confidence Index (Deutschland)
- Befragungszeitraum: monatlich seit März 2002
- Stichprobe: je Welle ca. 2.000 Männer und Frauen ab 14 Jahren in der Bundesrepublik Deutschland, repräsentativ für die Deutsche Wohnbevölkerung
- Methode: GfK CLASSIC BUS (face-to-face), Befragung der Auskunftspersonen erfolgt anhand eines strukturierten Fragebogens unter Einsatz modernster Multimedia Pen Pads (GfK CAM*QUEST)
- Interviewereinsatz: je Welle werden ca. 550 Interviewer bei dieser Untersuchung eingesetzt

Methodenbeschreibung

Feldzeiten:	September 04	03.09. – 17.09.2004
	Oktober 04	01.10. – 15.10.2004
	November 04	29.10. – 12.11.2004
	Dezember 04	26.11. – 10.12.2004
	Januar 05	07.01. – 21.01.2005
	Februar 05	28.01. – 11.02.2005
	März 05	25.02. – 11.03.2005
	April 05	01.04. – 15.04.2005
	Mai 05	29.04. – 13.05.2005
	Juni 05	27.05. – 10.06.2005
	Juli 05	01.07. – 15.07.2005
	August 05	29.07. – 12.08.2005
	September 05	02.09. – 16.09.2005
	Oktober 05	30.09. – 15.10.2005
	November 05	28.10. – 11.11.2005
	Dezember 05	25.11. – 09.12.2005
	Januar 06	05.01. – 20.01.2006
	Februar 06	27.01. – 10.02.2006
	März 06	24.02. – 10.03.2006
	April 06	31.03. – 14.04.2006
	Mai 06	28.04. – 12.05.2006

Zusammenfassung

- Die deutschen Privatanleger hatten noch Anfang Mai ein sehr hohes Vertrauen in die Aktienmärkte: Zwei Drittel (66,7 Prozent) der befragten Investoren hielten bei der jüngsten Investor Confidence-Studie von JPMorgan Asset Management eine positive Entwicklung des deutschen Aktienmarktes in den kommenden sechs Monaten für wahrscheinlich oder sehr wahrscheinlich. Nur knapp 10 Prozent waren der Meinung, dass es zu Kurskorrekturen kommen würde.
- Das Stimmungshoch war insbesondere auf die männlichen Befragten zurückzuführen, während die generell etwas vorsichtigeren Frauen sich bereits zurückhaltender zeigten. So stieg der Indexwert der Männer um 1,0 Prozentpunkte auf 8,3. Der Wert der weiblichen Befragten sank dagegen um 0,9 Prozentpunkte auf 4,9. Während der Gesamtindex in den alten Bundesländern weiter stieg und mit 7,1 über dem Durchschnitt liegt, sank er in den neuen Bundesländern weiter von 5,7 auf 5,3.
- Der Börsenoptimismus der deutschen Privatanleger hat deren Investitionslust im Mai nicht weiter gefördert: Die Bereitschaft, in den nächsten zwölf Monaten Geld anzulegen, sank sogar leicht um 6,2 Prozentpunkte auf 47,2 Prozent. Insgesamt plante immer noch fast jeder zweite befragte Privatanleger, weiter zu investieren.
- Trotz leicht rückläufiger Tendenz setzten sich Fonds weiterhin als favorisierte Anlageform durch. Ihr Anteil lag mit 29,1 Prozent fast doppelt so hoch wie bei den zweitplatzierten Direktanlagen in Aktien (15,1 Prozent). Zwar konnten sich die Aktien erneut vor dem Sparbuch behaupten, doch dessen Anteil blieb trotz des Optimismus für den Aktienmarkt mit 14,1 Prozent nach wie vor sehr hoch. Die Beliebtheit von Zertifikaten (2,8 Prozent) und Anleihen (2,5 Prozent) sank.

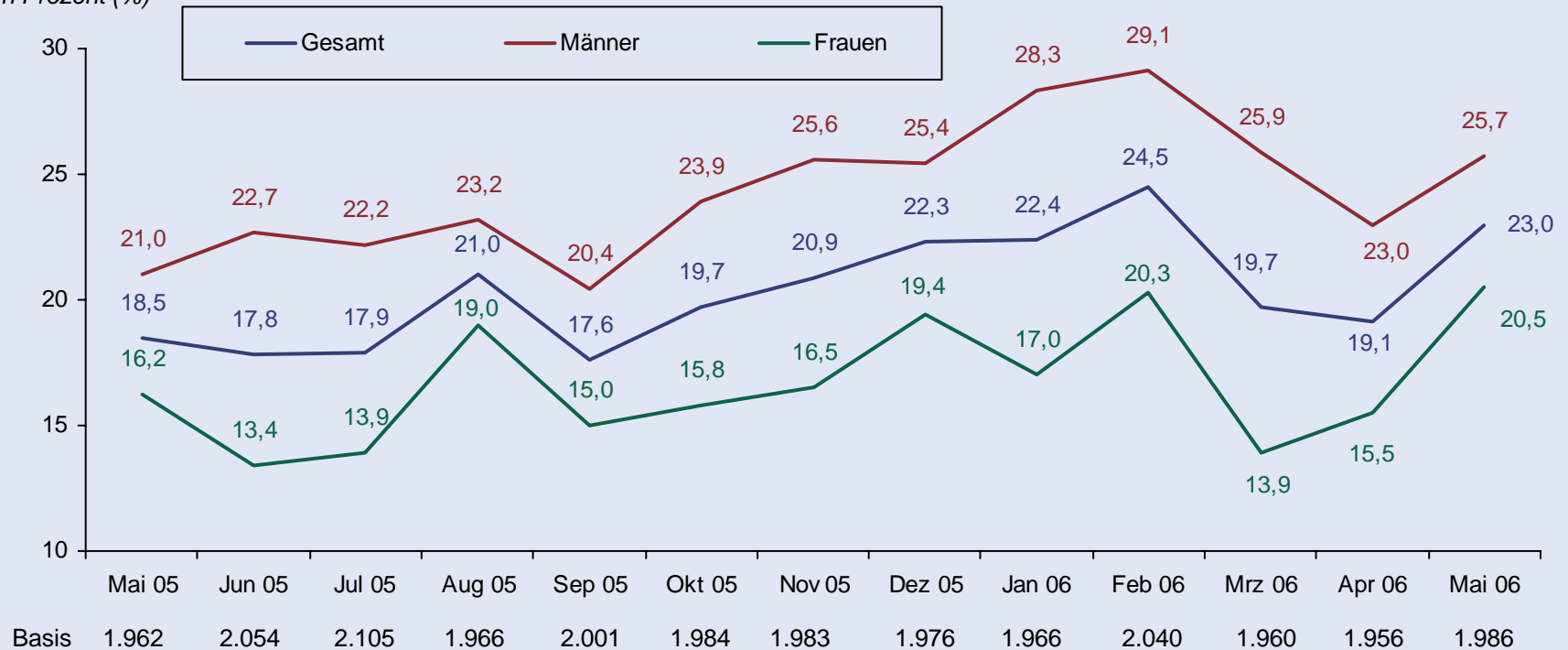
Besitz börsennotierter Wertpapiere

F1: Welche der folgenden börsennotierten Wertpapiere und Investments besitzen Sie?

Gesamt / Männer / Frauen

Ja, besitzt Wertpapiere und / oder Investmentfonds

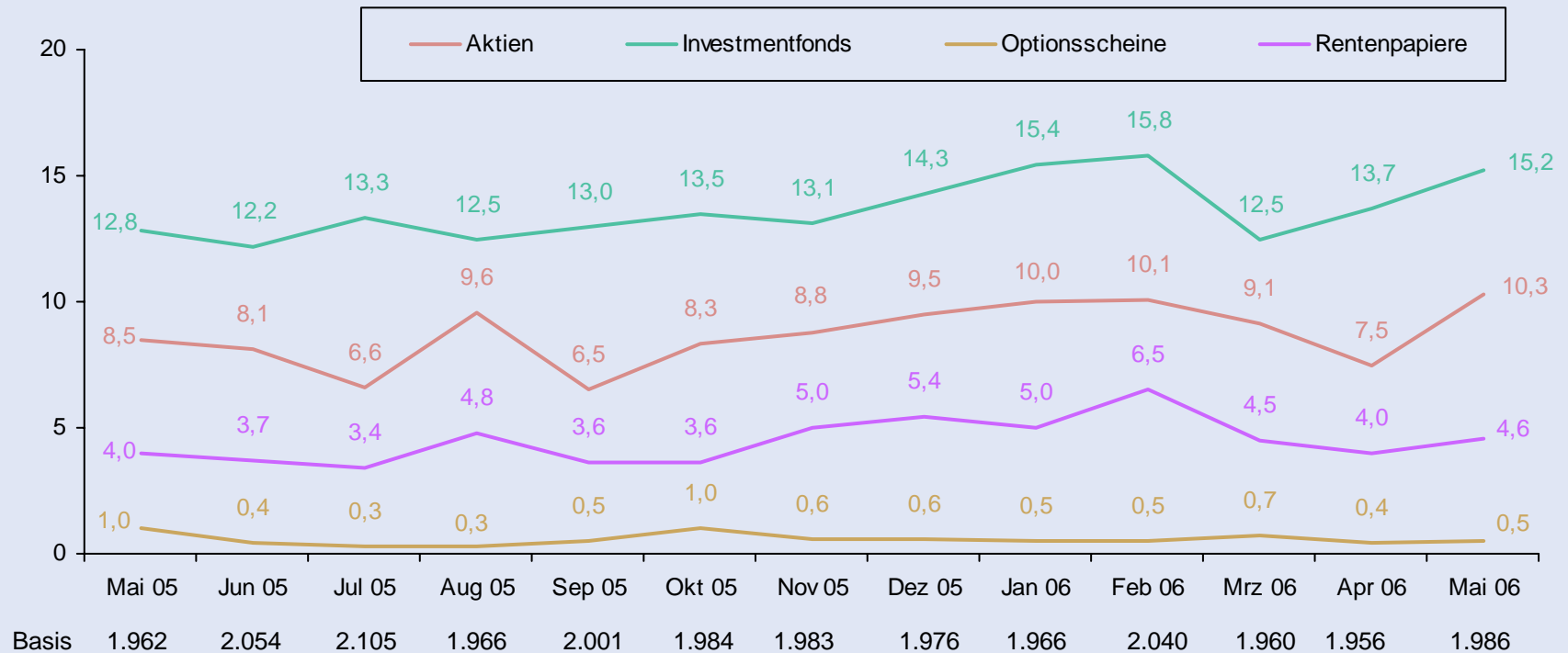
In Prozent (%)



F1: Welche der folgenden börsennotierten Wertpapiere und Investments besitzen Sie?

Gesamt

In Prozent (%)



Teilgruppenauswertung Besitzer von Investmentfonds (Vergleich Mai 2005 bis Mai 2006)

Indexberechnung – JPMorgan Investor Confidence Index (Deutschland)

- Die einzelnen Antwortvorgaben werden mit einem „Gewichtungsfaktor“ wie folgt versehen:

– sehr wahrscheinlich:	+20
– wahrscheinlich:	+10
– weder wahrscheinlich noch unwahrscheinlich:	+0
– unwahrscheinlich:	-10
– sehr unwahrscheinlich:	-20

- JPM Investor Confidence Index: Dieser Index betrachtet ausschließlich die (gewichteten) Bewertungen der Personen, die positive Erwartungen hinsichtlich der Entwicklung des Aktienmarktes haben. Hierbei ist der Basismonat Mai 2004.

- Berechnung:
$$\text{JPM ICI} = \left(\frac{(\% \text{-Wert aktueller Monat „Sehr wahrscheinlich“} * 20) + (\% \text{-Wert aktueller Monat „wahrscheinlich“} * 10)}{(\% \text{-Wert Mai 2004 „Sehr wahrscheinlich“} * 20) + (\% \text{-Wert Mai 2004 „wahrscheinlich“} * 10)} \right) * 100$$

Indexberechnung – „Gesamt-Index“

- Die einzelnen Antwortvorgaben werden mit einem „Gewichtungsfaktor“ wie folgt versehen:

– sehr wahrscheinlich:	+20
– wahrscheinlich:	+10
– weder wahrscheinlich noch unwahrscheinlich:	+0
– unwahrscheinlich:	-10
– sehr unwahrscheinlich:	-20

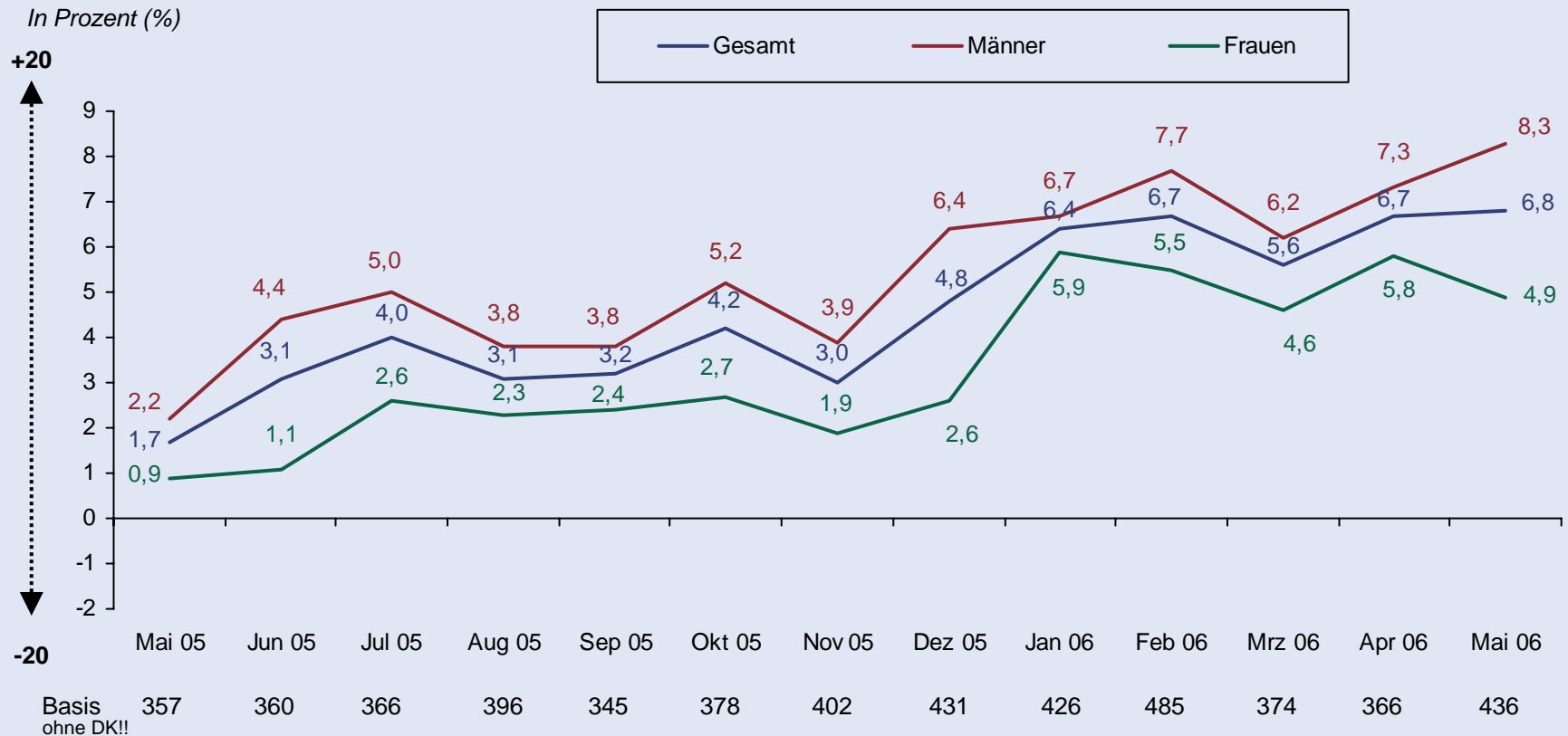
- Der Mittelwert aller Bewertungen (auf Basis %) zeigt die Gesamtstimmung im Markt. Würde alle Befragten „sehr wahrscheinlich“ antworten, läge der Index bei +20. Würden alle Befragten mit „sehr unwahrscheinlich“ antworten, läge dieser Wert bei -20.

- Berechnung:

$$GI = \left((\% \text{-Wert aktueller Monat „Sehr wahrscheinlich“} * 20) + (\% \text{-Wert aktueller Monat „wahrscheinlich“} * 10) + (\% \text{-Wert aktueller Monat „weder noch“} * 0) + (\% \text{-Wert aktueller Monat „unwahrscheinlich“} * -10) + (\% \text{-Wert aktueller Monat „sehr unwahrscheinlich“} * -20) \right) / 100$$

F2: Wie wahrscheinlich ist es Ihrer Meinung nach, dass sich der deutsche Aktienmarkt in den nächsten 6 Monaten positiv entwickeln wird?

Gesamtindex: Gesamt / Männer / Frauen

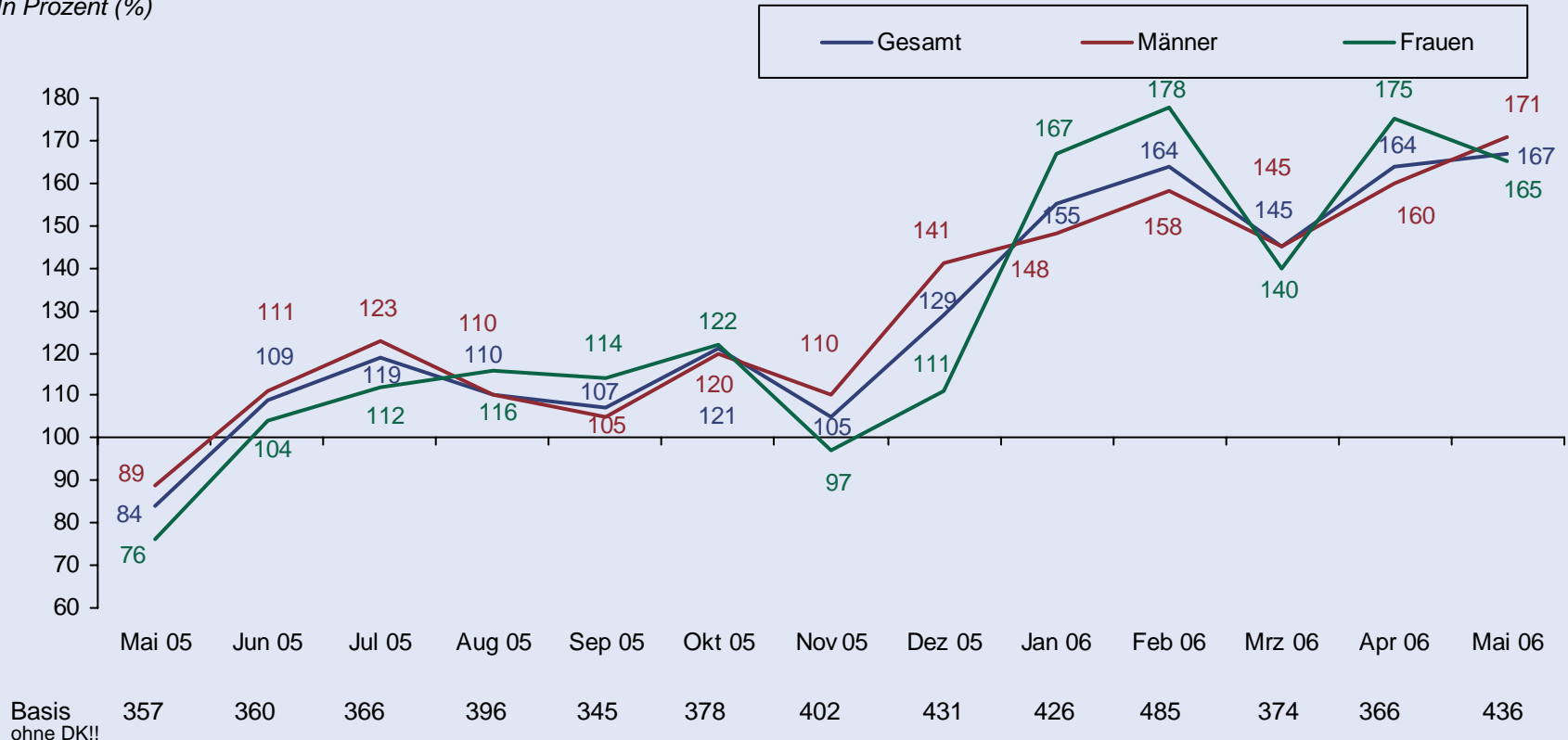


Teilgruppe: Investmentbesitzer

F2: Wie wahrscheinlich ist es Ihrer Meinung nach, dass sich der deutsche Aktienmarkt in den nächsten 6 Monaten positiv entwickeln wird?

JPMORGAN INVESTOR CONFIDENCE INDEX: Gesamt / Männer / Frauen

In Prozent (%)



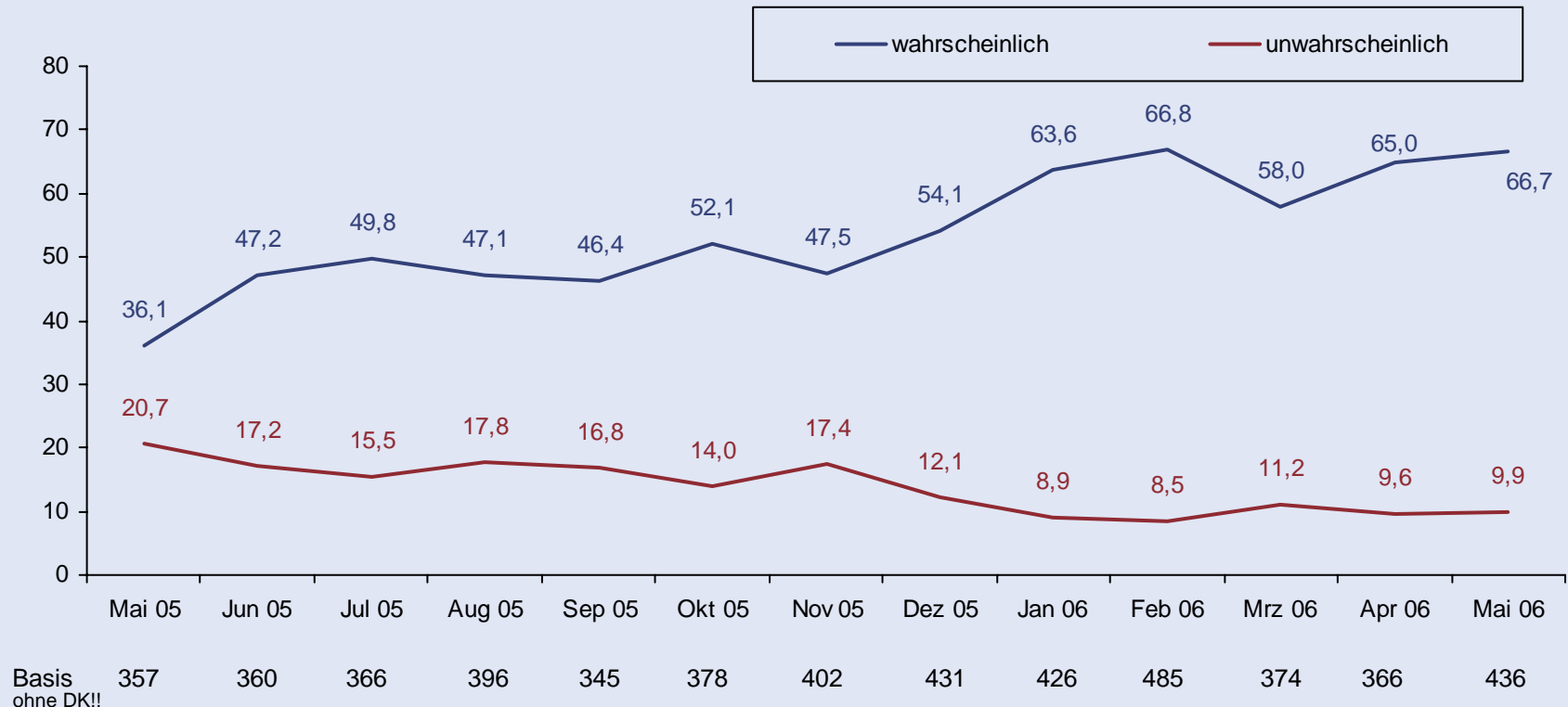
Basis
ohne DK!!

Teilgruppe: Investmentbesitzer

F2: Wie wahrscheinlich ist es Ihrer Meinung nach, dass sich der deutsche Aktienmarkt in den nächsten 6 Monaten positiv entwickeln wird?

Gesamt

In Prozent (%)

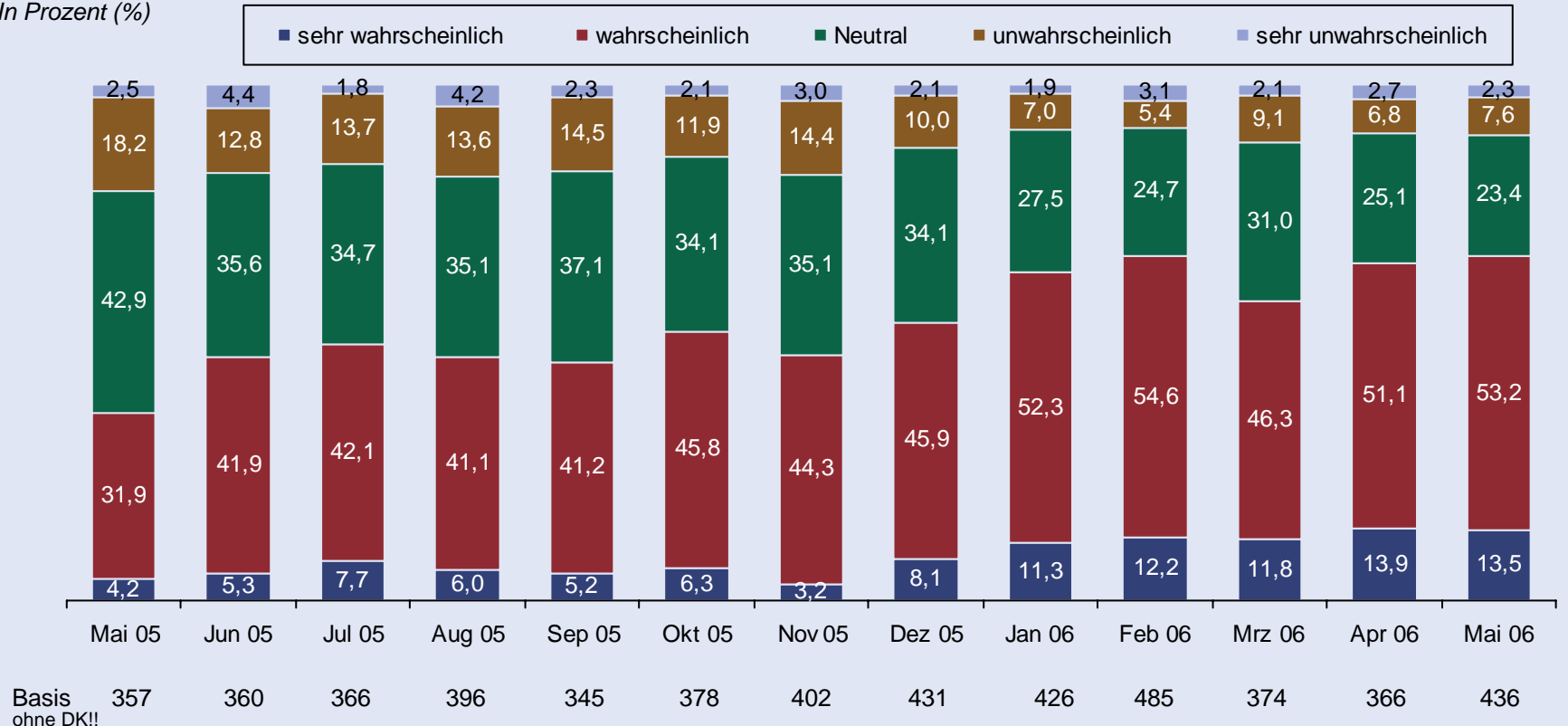


Teilgruppe: Investmentbesitzer

F2: Wie wahrscheinlich ist es Ihrer Meinung nach, dass sich der deutsche Aktienmarkt in den nächsten 6 Monaten positiv entwickeln wird?

Gesamt

In Prozent (%)



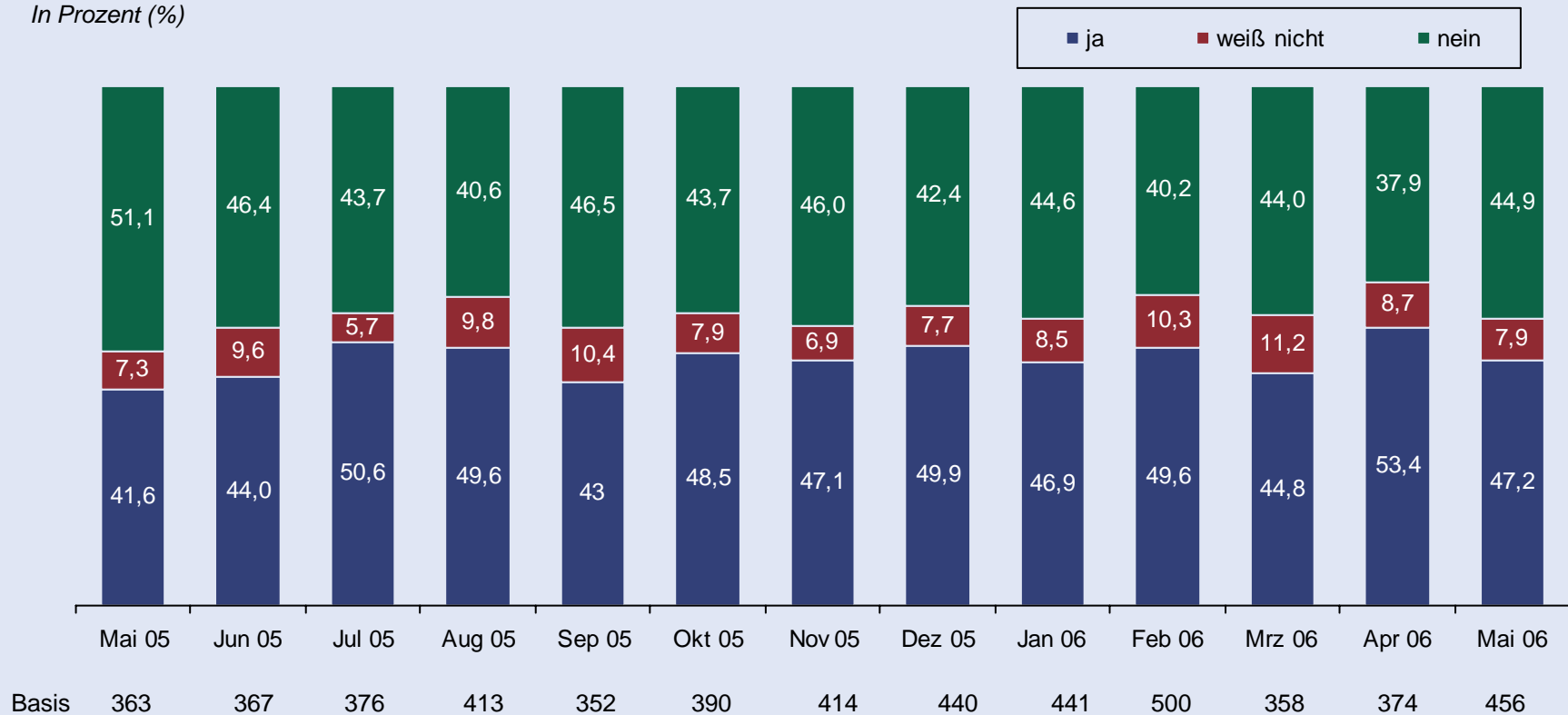
Basis
ohne DK!!

Teilgruppe: Investmentbesitzer

F3: Planen Sie in den nächsten 12 Monaten zu investieren?

Gesamt

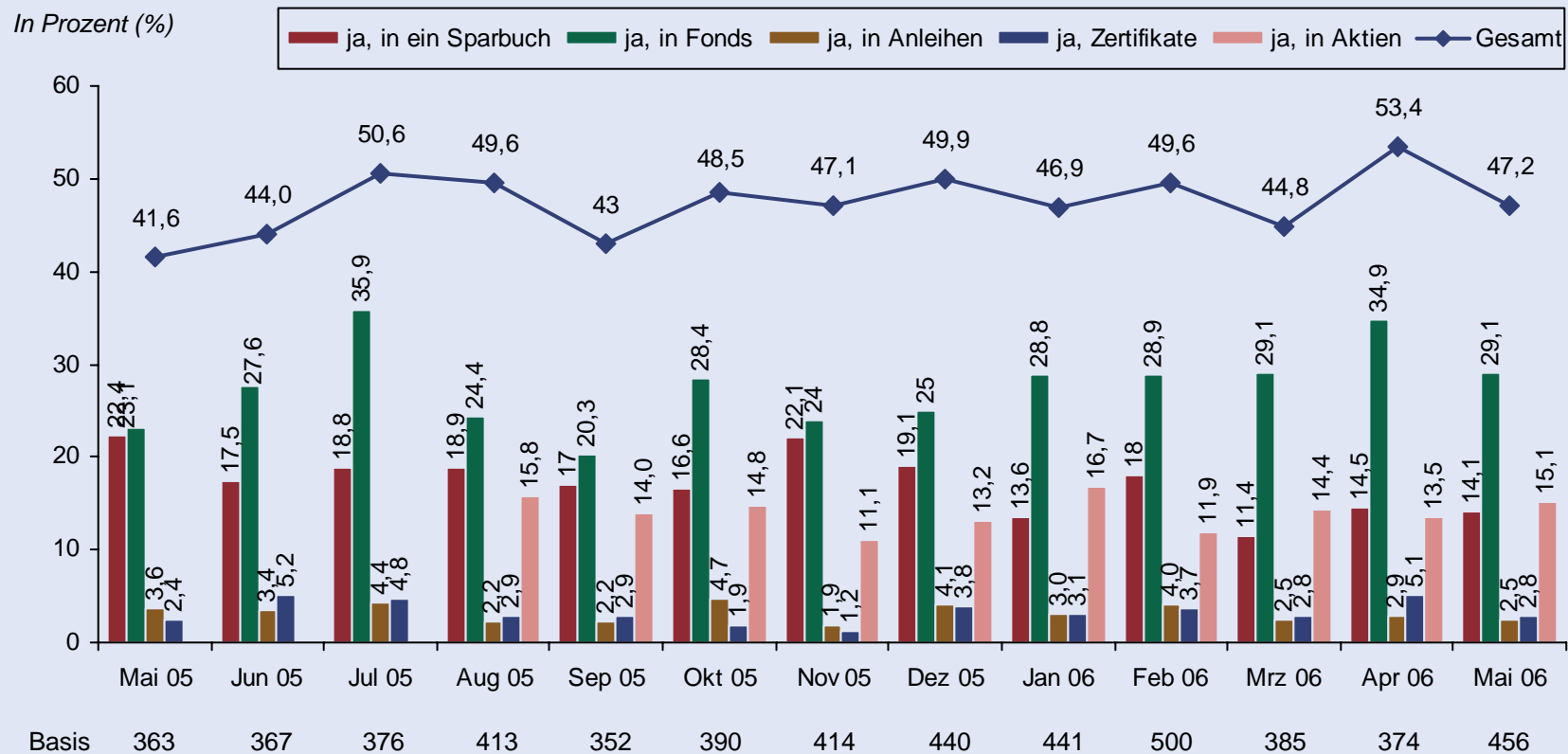
In Prozent (%)



Teilgruppe: Investmentbesitzer

F3: Planen Sie in den nächsten 12 Monaten zu investieren?

Gesamt



Teilgruppe: Investmentbesitzer

Disclaimer

Bitte beachten Sie, dass der Wert u. die Rendite einer Investmentanlage sowohl steigen als auch fallen können. Eine positive Wertentwicklung in der Vergangenheit ist keine Garantie für eine zukünftige positive Performance, und Anleger erhalten u.U. nicht den investierten Betrag zurück. Anlagen in Fremdwährung können Wertschwankungen unterliegen. Wechselkurse könnten den Wert entsprechender Auslandsinvestitionen positiv wie negativ beeinflussen. JPMorgan Asset Management veröffentlicht ausschließlich produktbezogene Informationen und erteilt keinerlei Anlageempfehlungen. Diese Information ist nur eine Kurzdarstellung. Interessierte Anleger sollten sich bitte stets vollständig im aktuellen Verkaufsprospekt Stand September 2005 informieren. Alle Angaben beziehen sich auf den Stichtag 31.03.2006 u. die Anteilsklasse A unserer Luxemburger Umbrellafonds. Aktuelle Verkaufsprospekte sind kostenlos erhältlich beim Herausgeber, JPMorgan Asset Management (Europe) S.à r.l., Frankfurt Branch, sowie bei der deutschen Zahl- u. Informationsstelle J.P. Morgan AG, Junghofstraße 14, D-60311 Frankfurt oder bei Ihrem Finanzvermittler.