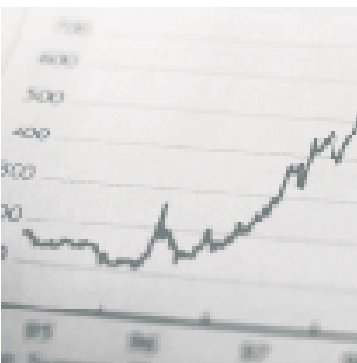


# Threadneedle Investments



## Erfolgreich investieren in volatilen Marktphasen

### **Aktuelle Anlagechancen nutzen**

Langfristigkeit zahlt sich aus

### **Timing der Investmententscheidung**

Ein perfektes Market-Timing ist fast unmöglich

### **Konsequente Risikokontrolle**

Vertrauen ist gut, Kontrolle ist besser

### **Die Aussichten**

Ein Interview mit Sarah Arkle

## Langfristig anlegen zahlt sich aus

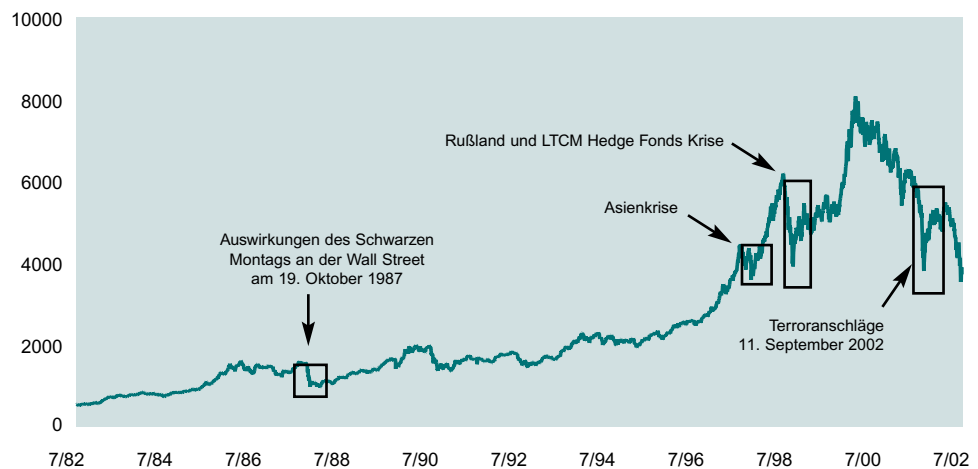
### Wichtig bei der Aktienanlage

- Auf die Langfristigkeit kommt es an.
- Schwächephasen hat es immer gegeben.
- Umfassende Beratung vor der Investmententscheidung.

André Kostolany (1906 – 1999), der Altmeister des Aktieninvestments, sagte einmal: „Investieren an der Börse ist im Prinzip einfach: Man kaufe sich Aktien, schlafe einige Jahre, schaue sie dann wieder an und freue sich über das Ergebnis“. Dies bedeutet mit anderen Worten: Was dazwischen passiert, interessiere im Grunde nicht.

Dies klingt recht simpel, birgt jedoch eines der Grundprinzipien der Aktienanlage in sich: auf die Langfristigkeit des Investments kommt es an. Zwischenzeitliche Krisen, die zu einem Rückgang der Bewertungen an den Aktienmärkten führen, hat es immer gegeben und wird es auch in Zukunft immer wieder geben. Diese sind von unterschiedlicher Dauer. Die Entwicklung des DAX über die letzten 20 Jahre zeigt dies deutlich.

### Entwicklung des DAX 07/82 – 07/02



Quelle: Thomson Financial Datastream, Stand 31.07.2002

Viele Investoren haben in der Vergangenheit nach diesem Prinzip gehandelt. Je länger man in Aktien investiert bleibt, umso geringer ist das Verlustrisiko. Hierbei ist jedoch eine weitere wichtige Grundregel zu beachten: Eine Portfoliodiversifikation zur Verringerung des Gesamtrisikos ist unerlässlich. Es ist wichtig, die Anlage so breit wie möglich zu streuen und somit nicht nur in Aktien, sondern auch in andere Anlageklassen zu investieren. Eine professionelle Beratung ist hierbei unerlässlich, um die Anlagestrategie der individuellen Situation des Investors anzupassen.

## Ein perfektes Market-Timing ist fast unmöglich

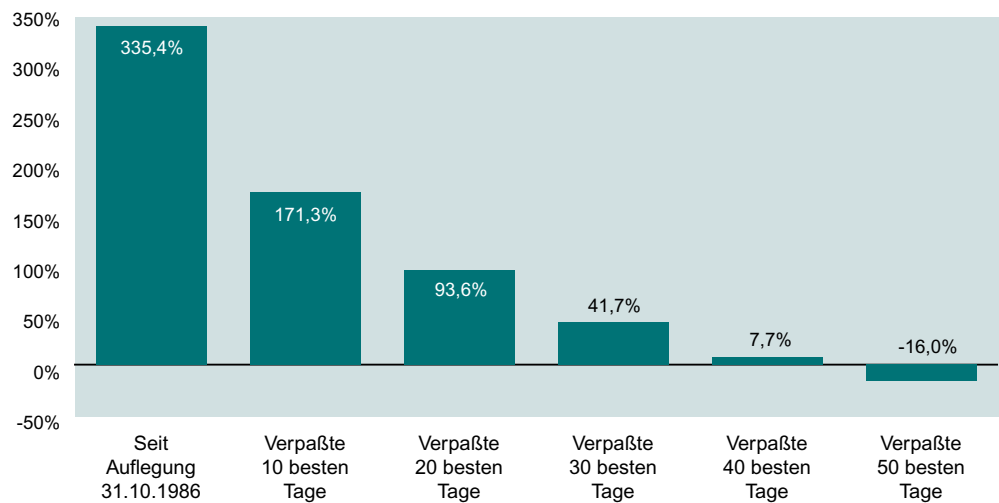
### Wann soll man investieren?

- Grundsätzlich gilt: Kaufen, wenn die Kurse niedrig sind und verkaufen, wenn sie hoch sind.
- Ein perfektes Market-Timing ist fast unmöglich.
- Es birgt die Gefahr, daß man die Tage mit dem größten Aufschwung verpaßt.

Das Auf und Ab der Börse macht eines deutlich: ein konkretes Market-Timing, das heißt den exakten Einstiegszeitpunkt vor einem Aufschwung bzw. den Ausstiegszeitpunkt vor einem Abschwung zu finden, ist in der Regel unmöglich. Es kommt langfristig daher nicht darauf an, wann man investiert, sondern daß man investiert ist. Die aktuellen niedrigen Kurse bieten zudem eine ideale Chance zum Nachkauf, um somit das Portfolio aufzustocken.

Die folgende Grafik verdeutlicht, welche Gefahr in dem Versuch eines Market-Timings liegt. Wäre ein Investor beispielsweise bei der Anlage in den Threadneedle European Select Growth Fund seit der Auflegung im Jahre 1986 nicht an den 10 besten Tagen investiert gewesen, hätte er nur knapp halb soviel Rendite erzielt. Je mehr Tage er ausgelassen hätte, umso geringer wäre seine tatsächliche Rendite gewesen.

### Rendite bei Anlage in den Threadneedle European Select Growth Fund seit Auflegung



Quelle: Standard & Poor's. Stand 31.07.2002. Vergleich der Nettoinventarwerte auf Euro-Basis (vorher DEM). Bruttoausschüttungen sind reinvestiert und aktuelle Kosten ohne Ausgabeaufschlag berücksichtigt.

## Risikokontrolle – Vertrauen ist gut, Kontrolle ist besser

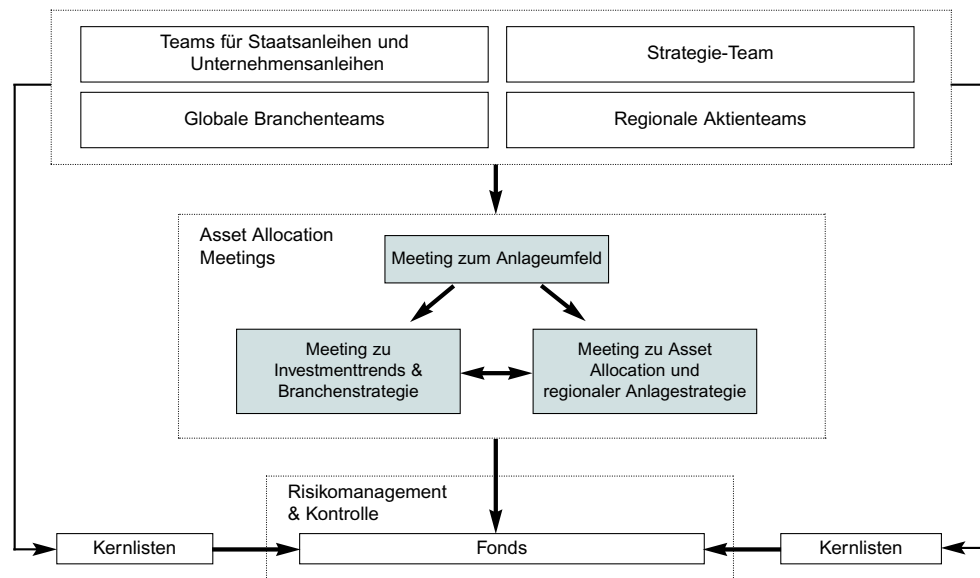
### Schlüsselfaktoren der Aktienausswahl:

- Zentrale Bedeutung der Risikokontrolle.
- Detailliertes, internes Research.

Die Risikokontrolle spielt eine zentrale Rolle bei Threadneedle. Ein wesentlicher Grundsatz von uns ist, das Risiko unserer Portfolios auf ein Minimum zu beschränken. Bei Threadneedle mißt und beobachtet ein auf quantitative Analyse spezialisiertes Team ständig Risiko und Wertentwicklung. Portfolios, deren Charakteristika nicht den Vorgaben des regional verantwortlichen Fondsmanagers entsprechen, werden herausgefiltert und – wenn nötig – angepaßt. Den Fondsmanagern wird dabei ein gewisser Handlungsfreiraum gelassen, um ihre individuelle Investmentexpertise einzubringen.

Der Prozeß der Aktien- und Anleiheauswahl ist ein weiteres effektives Instrument zur Risikominimierung. Der Schlüsselfaktor für die sorgfältige Titelauswahl ist das interne, detaillierte Research auf Unternehmensebene. Jedes Unternehmen wird bezüglich seiner individuellen Leistungen eingeschätzt, wobei Threadneedles Fondsmanager so viele Unternehmensbesuche wie möglich tätigen. Bei diesen Treffen werden Kernfaktoren wie Bilanzen, Cashflow, Marktstellung, das erwartete Gewinnwachstum sowie die Qualität des Managements genauestens analysiert. Durch die Kombination strengsten Researchs und rigoroser Risikokontrollen sind unsere Portfolios in der Lage, eine langfristig überdurchschnittliche Wertentwicklung zu erzielen, ohne den Anleger einem übermäßigen Risiko auszusetzen.

### Investmentprozeß – zentrale Stellung der Risikokontrolle



## Interview mit Sarah Arkle, verantwortlich für Aktien-und Rentenanlagen bei Threadneedle



**Sarah Arkle**

**F: Wie bewerten Sie die augenblickliche Marktlage?**

**A:** Die fallenden Aktienmärkte haben das Tief vom 11. September noch unterschritten und haben mittlerweile ein Niveau erreicht, wie es zum letzten Mal vor fünf oder mehr Jahren gesehen wurde. Die Hauptauslöser hierfür waren nicht nur volkswirtschaftlicher Natur, sondern auch ein schwindendes Vertrauen in die Glaubwürdigkeit von Unternehmensgewinnen. Die gegenwärtige Baisse an den Aktienmärkten ermöglicht uns, jetzt britische und kontinentaleuropäische Aktien zu günstigen Preisen zu kaufen.

**F: Wie sieht Ihre volkswirtschaftliche Prognose für die nächsten 6 Monate aus?**

**A:** Wir erwarten eine allgemein langsame Erholung der Weltwirtschaft. Unsere Einschätzung für das US Wachstums liegt für 2002 bei 2,25 Prozent und für 2003 bei 2,5 Prozent. Für Kontinentaleuropa erwarten wir ein Wachstum von 1 Prozent für dieses Jahr und von 2,5 Prozent für nächstes Jahr. Für langfristige Anlagen in europäische Aktien und Anleihen sehen wir besonders zur Zeit attraktive Einstiegschancen.

**F: Welche Auswirkung haben Ihrer Meinung nach die Bilanzierungsskandale in den USA auf die europäischen Märkte?**

**A:** Es ist nahezu unmöglich, die Auswirkungen der US Bilanzprobleme im Hinblick auf die Erträge zu ermesen. Wir vermuten, daß es im Endeffekt keine bedeutenden Auswirkungen auf Europa geben wird. Zwar gibt es Unternehmen mit undurchsichtigen Bilanzen, wie Vivendi Universal, aber wir glauben nicht, daß in Europa ähnliche Bilanzierungsskandale wie in den USA vorkommen. Wir sind der Meinung, daß Bilanzierungsgesetze in Europa nicht in dem Maße übertreten werden, wie in den USA.

**F: Haben die kürzlichen Buchhaltungsskandale Auswirkungen auf die Art und Weise, wie Sie Unternehmensangaben einschätzen?**

**A:** Die Skandale haben hauptsächlich große Unternehmen mit undurchsichtigen Geschäftsbüchern, komplexen Strukturen und wenig transparenten Erträgen getroffen. Der größte positive Beitrag zu Threadneedles Fondsperformance in den USA und Europa kam sowohl von einer allgemein defensiven Ausrichtung der Fonds, der Vermeidung von Mega-Caps und der Konzentration auf Unternehmen mit starkem Cashflow, einer soliden Bilanz und einer unmißverständlichen Rechnungslegung. Es gibt genügend Unternehmen mit diesen Qualitäten im Bereich der Mid- und Small-Caps, und unsere Fonds haben sich in den ersten beiden Quartalen des Jahres auf diese Bereiche konzentriert. Unsere Untergewichtung in den Bereichen Technologie und Kommunikation haben ebenfalls zu einer positiven Entwicklung beigetragen, desgleichen die Vermeidung von Problemaktien wie WorldCom und Xerox. Letztendlich sollten Anleger den oftmals überzogenen Ertragseinschätzungen nicht länger Glauben schenken. Es wird zunehmend wichtiger sein, die Fähigkeit zu besitzen, fundierte Analysen In-House selbst zu erstellen. Unser Know-how in diesem Bereich wird dadurch unterstrichen, daß wir kürzlich zusätzliche Analysten für unser US-Team eingestellt haben.

## Warum Threadneedle?<sup>1</sup>

Threadneedle Investments verwaltet für ein breites Spektrum von Kunden, sowohl private als auch institutionelle Anleger, mehr als 73 Mrd. Euro (Stand: 30. Juni 2002, davon 17 Mrd. Euro in Publikumsfonds). Die Verwaltung unserer Kundenanlagen ist unser einziges Geschäftsfeld. Unser Ziel ist es, effektive Investmentlösungen zu liefern, die überdurchschnittliche Erträge und einen exzellenten Service kombinieren. Als Tochtergesellschaft der Zurich Financial Services – Gruppe sind wir zudem Teil eines weltweit führenden Finanzdienstleisters.

- Beste Fondsgesellschaft über 5 Jahre in Europa
- Beste Fondsgesellschaft über 10 Jahre in Deutschland
- 1. Platz im FERI Trust KAG Ranking
- 1. Platz im Morningstar Ranking
- Sieger des Fonds-professionell-Service-Awards 2002
- Threadneedle European Select Growth Fund – Bester europäischer Aktienfonds über 10 Jahre

### Kontaktadressen

#### Kundenservice

Threadneedle Investments Client Service  
PO Box 1457, Swindon SN1 1FP, Großbritannien  
Tel.: 0044 1793 363 900\*  
Fax: 0044 1793 363 609

#### Broker – Line

Deutschland: 01805 003 815 (0,12 Euro pro Minute) \*  
Österreich: 0820 001 035 (0,15 Euro pro Minute) \*

Internet: [www.threadneedle.de](http://www.threadneedle.de)  
[www.threadneedle.at](http://www.threadneedle.at)

### Wichtige Informationen

Zurückliegende Wertentwicklung ist keine Garantie auf zukünftige Wertentwicklung. Der Wert von Investmentanteilen kann Schwankungen nach oben als auch nach unten unterliegen. Ferner sind Verluste aufgrund von Währungsschwankungen nicht auszuschließen. Um die Interessen bestehender Anleger zu schützen, kann eine Verwässerungsgebühr durch den Fonds erhoben werden. Auch die Erträge aus den Anteilen können unterschiedlich hoch ausfallen. Threadneedle Investment Funds ICVC (TIF) ist eine Kapitalanlagegesellschaft mit variablem Kapital und beschränkter Haftung, die in England und Wales unter der Nummer IC000002 registriert und von der Aufsichtsbehörde für Finanzdienstleistungen (FSA) mit Wirkung ab dem 18. Juni 1997 zugelassen ist. TIF gilt als Organismus zur gemeinsamen Anlage in Wertpapiere (OGAW) und entspricht den Bestimmungen der europäischen Richtlinie 85/611 EEC. Der Investmentfonds ist in Form einer Umbrella-Investmentgesellschaft aufgebaut, bei der von Zeit zu Zeit verschiedene Fonds von Threadneedle Investment Services Limited, dem Authorised Corporate Director (ACD), mit Genehmigung der Aufsichtsbehörde für Finanzdienstleistung und mit dem Einverständnis der Depotbank (J.P. Morgan Trustee and Depositary Company Limited) aufgelegt werden dürfen. Das Vermögen jedes Fonds wird separat vom Vermögen der anderen Fonds gehalten und gemäß dem jeweiligen Anlageziel und der jeweiligen Anlagerichtlinien angelegt. Diese Veröffentlichung stellt kein Angebot zum Kauf von Anteilen dar. Wir empfehlen Ihnen, sich vor dem Kauf von Fondsanteilen eingehend zu informieren. Käufe sollten nur auf der Basis des aktuellen Prospekts sowie des Jahres- bzw. Halbjahresberichts getätigt werden. Diese erhalten Sie auf Anfrage kostenlos bei Ihrem Finanzberater sowie bei unseren Informations- und Zahlstellen in Deutschland: J.P. Morgan AG, Grüneburgweg 2, D-60322 Frankfurt, Tel.: +49- (0)69-7158 4427, bzw. in Österreich: RZB (Raiffeisen Zentralbank Österreich AG), Am Stadtpark 9, A-1030 Wien, Tel.: +43-(0)1-71707 1730. Die Erwähnung von Aktien sollte nicht als diesbezügliche Kaufempfehlung verstanden werden. Sollten Sie einen Kauf von Aktien in Erwägung ziehen, konsultieren Sie bitte vorher Ihren Finanzberater. Alle enthaltene Meinungsäußerungen entsprechen dem Stand zum Zeitpunkt der Veröffentlichung, können jedoch ohne Ankündigung geändert werden. Der European Select Growth Fund ist ein aggressiv verwalteter Fonds und kann ein stärker konzentriertes Portfolio haben. Anleger sollten das Risikopotential des Fonds im Zusammenhang all ihrer Investments besonders beachten. Erträge aus dem Index setzen die Reinvestition von Dividenden und Kapitalerträgen voraus und berücksichtigen keine Gebühren. Der Index ist nicht verwaltet und eine direkte Anlage in den Index ist nicht möglich. <sup>1</sup>Erläuterungen der Auszeichnungen: Standard & Poor's Fund Awards 2002 mit DM/Euro, 1. Platz europäischer Aktienfonds über 10 Jahre für den Threadneedle European Select Growth Fund; 1. Platz kleine Gruppen über 10 Jahre. Standard & Poor's Fund Awards 2002 für Europa, 1. Platz große Gruppen über 5 Jahre. FERI Trust Fonds Rating Report 02/2002 vom 30.06.2002. Die Fonds müssen mindestens fünf Jahre alt sein, damit sie in das Rating einbezogen werden, bei dem die Wertentwicklung und das Risikoverhalten beurteilt werden. Morningstar Rating Report für Global Investor Magazin 03/2002. 1. Platz europäische Fondsgesellschaft. Insgesamt wurden 86 Fondsfamilien mit mindestens 30 bewerteten Fonds im Ranking aufgenommen. IMA Investment Management Association ist die Vereinigung, die die britische Investment Management Industrie repräsentiert.

\*Anrufe können aufgezeichnet werden.

Threadneedle Portfolio Services Limited („TPSL“)

Eingetragen in England und Wales, Registriernummer 285988

Eingetragener Sitz der Gesellschaft: 60 St Mary Axe, London EC3A 8JQ


Unterliegt im Vereinigten Königreich den Bestimmungen der FSA

Threadneedle Investments ist der Handelsname für TPSL

Die Anteile des Threadneedle Investment Funds ICVC sind zum öffentlichen

Vertrieb in Deutschland und Österreich registriert.



A member of the  Zurich Financial Services Group