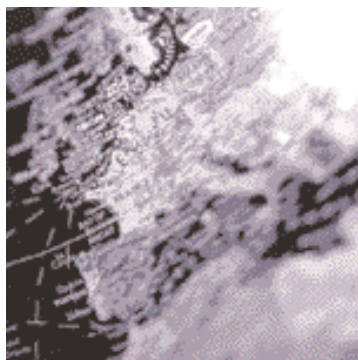
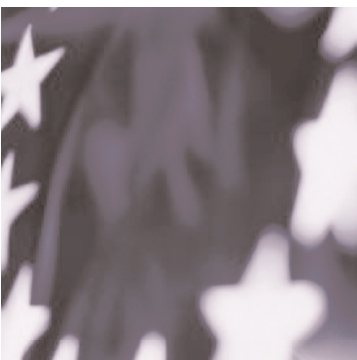


Threadneedle

European Select Growth Fund



Der Weg zum langfristigen Anlageerfolg

Threadneedle

Ihr Experte für europäische Aktienanlagen

Threadneedles Investmentansatz

Die Basis unseres Anlageerfolgs -
eine Kombination aus Top-Down und
Bottom-Up

Strenge Risikokontrolle

Eine konsequente Abwägung von Risiko
und Ertrag

Growth oder Value?

Unser flexibler Anlagestil





Darrell O'Dea
Fund Manager

Anlageziel

Das Anlageziel dieses Fonds ist die Erzielung eines langfristigen Kapitalwachstums durch Investitionen in kontinentaleuropäische Aktien. Das Management verfolgt eine flexible Anlagestrategie, welche an die jeweiligen Marktgegebenheiten angepaßt wird. Die Einzelwertauswahl erfolgt aufgrund fundierter Analysen, die vom europäischen Anlageteam vorgenommen werden.

Fondsmanager Darrell O'Dea im Gespräch

Darrell O'Dea, Fondsmanager des Threadneedle European Select Growth Fund, äußert sich zum Marktumfeld in Europa.

Jährliche Wertentwicklung

	European Select Growth Fund	Quartile Platzierung
2001	-18,1%	2
2000	5,6%	1
1999	48,8%	2
1998	30,4%	1
1997	47,3%	1
1996	43,6%	1
1995	20,8%	1
1994	-6,2%	1
1993	48,4%	1
1992	0,1%	2

Quelle: Standard & Poor's⁴

F: Herr O'Dea, es scheint die allgemeine Meinung zu sein, daß das Wirtschaftstief in Europa vorerst überstanden sei. Schließen Sie sich dieser Meinung an?

A: Im großen und ganzen sollte 2002 für die europäischen Aktienmärkte aufgrund der Erholung der Unternehmensgewinne ein positives Jahr werden. Wir gehen jedoch davon aus, daß dieses Jahr nicht so erfreulich ausfallen wird, wie die Analysten derzeit erwarten. Was einzelne Branchen betrifft, so wird das Maß an Preismacht nach wie vor ein entscheidender Faktor sein. Der wichtigste Faktor wird die Drosselung der Kapazitäten sein. Zyklische Titel haben bereits deutlich angezogen.

F: Wie schätzen Sie die europäischen Aktienmärkte gegenwärtig ein?

A: Im Hinblick auf die Bewertungskriterien macht das Kurs-Gewinn-Verhältnis (KGV) an den europäischen Aktienmärkten keinen übertrieben hohen Eindruck. Zur Zeit werden die europäischen Märkte auf Basis der Gewinne von 2002 zu einem KGV von etwa 19 und für 2003 zu einem KGV von 16 gehandelt. Eine Sorge bleibt jedoch die mögliche Belastung durch das Emissionsvolumen am Aktienmarkt. Bis zu einem gewissen Grad handelt es sich dabei um aufgestauten Emissionsvolumen, da viele Unternehmen von einem Börsengang wegen der trüben Stimmung Abstand genommen haben. Die Steuerreform in Deutschland könnte im Jahre 2002 ebenfalls Auswirkungen haben. Der Wegfall der Kapitalertragssteuer beim Verkauf von Überkreuzbeteiligungen wird zur Folge haben, daß die Aktivitäten im Bereich der Unternehmensübernahmen und -fusionen und das Emissionsvolumen am Sekundärmarkt rege bleiben werden.

F: Wie verhält sich Threadneedle angesichts der gegebenen Marktbedingungen?

A: Da die Erholung des Wirtschaftswachstums nicht so stark ausfallen wird wie in früheren Konjunkturzyklen, haben wir nicht vor, unsere Gewichtung in diesen Aktien noch weiter anzuheben. Bei den Zyklikern behalten wir vor allem Branchen im Auge, die in den letzten Jahren eine große Disziplin im Umgang mit dem Kapital der Aktionäre entwickelt haben. Das sind z.B. Unternehmen aus den Bereichen Papier- und Stahlerzeugung. Aber auch Unternehmen, die in einer Nische über große Preismacht verfügen, sind attraktiv.

Angesichts der Aussichten auf einen weiteren Rückgang der inflationären Entwicklung sind wir sogar eher der Auffassung, daß die Märkte mit fortschreitendem Jahresverlauf durch Wachstumswerte nach oben gezogen werden. Auf dem aktuellen Niveau halten wir die europäischen Aktienmärkte für relativ günstig bewertet.

F: Das macht einen ermutigenden Eindruck für die europäischen Aktienmärkte. Wie hoch stufen sie die Gewinne für die nächsten Jahre ein?

A: Volkswirtschaftlich gesehen ist es ermutigend, erste Anzeichen für eine Erholung der konjunkturellen Entwicklung in Europa festzustellen. Wir sind der Auffassung, daß sich die Gewinne in Europa in diesem Jahr um 3 Prozent erholen werden, bevor sie dann im Jahre 2003 zweistellig ansteigen werden.

Threadneedle — Ihr Experte für europäische Aktienanlagen

Threadneedle:

- Investmentexpertise für Europa
- Threadneedle European Select Growth Fund: Bester europäischer Aktienfonds über 10 Jahre (Standard & Poor's Fund Awards 2002 mit DM/Euro)

Endlich ist es soweit: Rezessionsängste und Börsencrash sind vorerst vorbei und ein Rückblick auf das turbulente vergangene Jahr zeigt, daß sich Threadneedle auch unter schwierigen Marktbedingungen zu beweisen versteht. Threadneedle überzeugt konstant von Jahr zu Jahr mit ausgezeichneter Performance und hoher Produktqualität. Sowohl das gesamte Investmentteam als auch die einzelnen Fonds verdienen sich dafür regelmäßig Höchstnoten von unabhängigen Experten.

Die hohe Qualität der Threadneedle Europafonds ist längst bekannt. Der Schlüssel zu diesem Erfolg ist unser teamorientierter Investmentansatz, unsere sorgfältige Aktienausswahl, unsere strenge Risikokontrolle und unser flexibler Anlagestil.

Hier verraten wir Ihnen unser bewährtes Erfolgskonzept:

Threadneedles Investmentansatz — die Basis unseres Anlageerfolgs

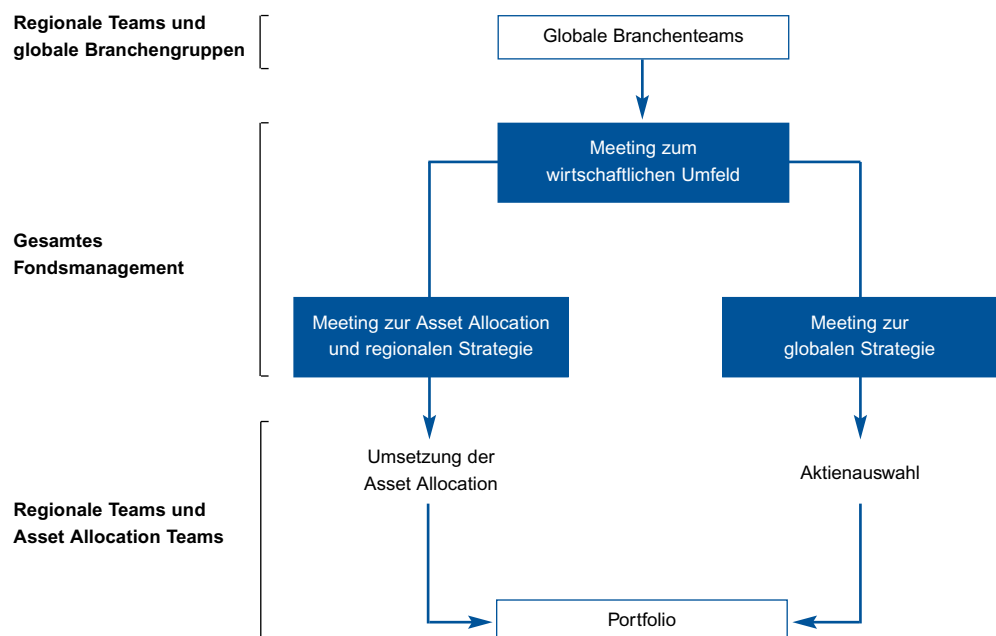
Investmentphilosophie:

- Förderung von Teamarbeit und individueller Leistung
- Kombination aus Top-Down und Bottom-Up

Wir verfolgen einen auf Teamwork basierenden Investmentansatz, welcher es ermöglicht, die besten Ideen unserer mehr als 100 Investmentexperten zu vereinen. Die Kompetenzen unserer Experten teilen sich schwerpunktmäßig auf die sechs Aktienmarktregionen, Anleihen und Immobilien auf. Darüber hinaus bieten spezialisierte Teams, welche für quantitatives und strategisches Research zuständig sind bzw. den Wertpapierhandel ausführen, kompetente Unterstützung. Dabei wird die Teamarbeit flexibel gehalten, sodaß auch individuelle Leistungen gefördert werden.

Kombination aus Top-Down und Bottom-Up

Flexibilität spielt auch eine zentrale Rolle in unserem Investmentprozeß. Dieser setzt sich aus einer Kombination von Top-Down und Bottom-Up zusammen, wobei die letztendliche Strukturierung des Portfolios hauptsächlich auf unseren auf Quartalsbasis stattfindenden Branchenkonferenzen festgelegt wird.



Sorgfältige Aktienausswahl — nur die besten Anlageideen fließen in die Portfolios

Ein Schlüsselfaktor für den Erfolg von Threadneedle ist detailliertes Research auf Unternehmensebene. Jedes Unternehmen wird bezüglich seiner individuellen Leistung eingeschätzt, wobei die Fondsmanager so viele Unternehmensbesuche tätigen, wie praktisch möglich ist. Bei diesen Treffen werden die Kernfaktoren Cash-flow, Marktstellung, Bilanzen sowie das erwartete Gewinnwachstum und die Qualität des Managements begutachtet.

Schlüsselfaktoren der Aktienausswahl:

- detailliertes, internes Research
- Festhalten an der Kernliste

Die aussichtsreichsten Ideen bezüglich einzelner Wertpapiere werden von unserem Team in einer Kernliste festgehalten, welche Werte unserer Top 20 Liste sowie unsere favorisierten 20-40 regionalen Titel beinhaltet. Die Kernliste dient als Vorgabe für die Aufnahme sorgfältig ausgewählter Aktien in unsere Fonds und ist eine zusätzliche Risikokontrolle, da unter schwierigen Marktbedingungen wie z.B. in den letzten beiden Jahren stärker an ihr festgehalten wird.

Die Portfolios unserer Publikumsfonds beinhalten mindestens 0,5 Prozent jedes Titels der Favoritenliste und mindestens 60 Prozent von den Werten der Kernliste, soweit dies in Übereinstimmung mit den Anlagezielen des Fonds liegt. Die Select Growth Fonds haben ein konzentrierteres Portfolio als die anderen Fonds und halten durchschnittlich ca. 55 Titel im Fonds. Die Select Growth Fonds müssen nicht jeden Titel der Top-20 Liste enthalten, aber mindestens 40 Prozent ihres Wertes müssen aus Titeln der Kernliste bestehen.

Dieser Prozeß der Aktienausswahl ist ein effektives Instrument, durch welches das Wissen und die Erfahrung aller am Investmentprozeß Beteiligten zusammengeführt wird. Diese disziplinierte Vorgehensweise schafft einen hohen Grad an Konstanz in den verschiedenen Portfolios und nutzt unsere Research-Ressourcen optimal.

Strenge Risikokontrolle - eine konsequente Abwägung von Risiko und Ertrag

Zentrale Rolle der Risikokontrolle:

- ausführliche quantitative Analyse zur Risikominimierung
- Übereinstimmung mit der Strategie des Hauses und der Vermögensstrukturierungsmodelle

Die Risikokontrolle hat eine zentrale Rolle bei Threadneedle und ist unserem Chief Investment Officer, Sarah Arkle, direkt unterstellt. Ein auf quantitative Analyse spezialisiertes Team mißt und beobachtet ständig Risiko und Wertentwicklung. Es konzentriert sich auf das im Verhältnis zum vorgegebenen Referenzindex bestehende Risiko, analysiert die Kursschwankungen der Fonds, die unangemessene Konzentration auf bestimmte Einzelwerte, Branchen oder ökonomische Faktoren sowie jede Abweichung von der festgelegten Anlagestrategie des Hauses. Portfolios, deren Charakteristika nicht den Vorgaben des regional verantwortlichen Fondsmanagers entsprechen, werden herausgefiltert und - wenn notwendig - angepaßt. Erwähnenswert ist, daß eine gewisse Abweichung aber durchaus möglich ist (und wozu sogar ermutigt wird), um den Fondsmanagern individuelle Anlageentscheidungen zu ermöglichen.

Diese quantitative Analyse stellt einen zusätzlichen Sicherheitsfaktor dafür dar, daß die Portfolios auf Basis jener Grundprinzipien strukturiert worden sind, auf der die Strategie des Hauses und die Vermögensstrukturierungsmodelle basieren. Durch die Kombination strengsten Researchs und rigoroser Risikokontrollen sind unsere Portfolios in der Lage, hohe Wertentwicklungszahlen zu erzielen, ohne den Anleger einem übermäßigen Risiko auszusetzen.

Der Erfolg dieser Strategie läßt sich am Beispiel des Threadneedle European Select Growth Fund verdeutlichen. Dieser Fonds schaffte es, sich sowohl in steigenden als auch fallenden Marktphasen zu beweisen, wie der Chart „Threadneedle European Select Growth Fund im Indizes-Vergleich (über 3 Jahre)“ auf der nächsten Seite zeigt.

Unser Flexibler Anlagestil - Growth oder Value?

Growth

Aktien von Unternehmen mit hohem aktuellem Wachstum.

Value

Aktien, die gemessen an ihrem tatsächlichen Vermögen unterbewertet sind und daher Aufholpotential haben.

Threadneedle Investments legt sich nicht auf einen reinen Growth – oder Value-Stil fest, sondern verfolgt einen flexiblen Anlagestil. Flexibilität ist eines unserer obersten Grundsätze bei der Aktienanlage. Ohne auf einen bestimmten Stil festgelegt zu sein, sind die Threadneedle Portfolios so konstruiert, daß die Vorteile und Möglichkeiten beider Stile über den gesamten Konjunkturzyklus ausgenutzt werden. Hierbei kann durchaus, je nach ökonomischer Gegebenheit, eine Verlagerung auf eher offensive oder defensive Titel vorgenommen werden.

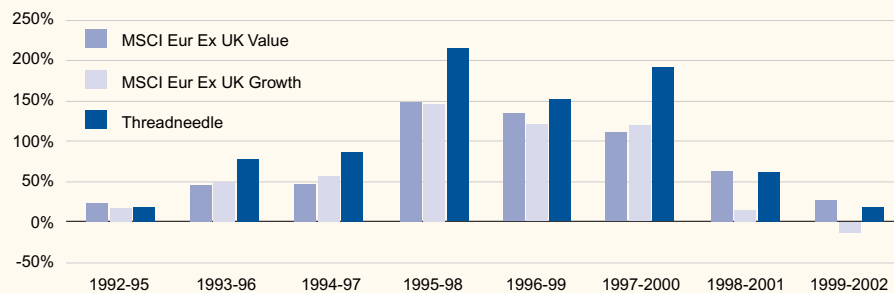
Wie die Vergangenheit bewiesen hat, ist keiner der beiden Investment-Stile an sich überlegen. Es gab immer Phasen, in denen sich Value-Werte besser entwickelten, die dann von einer Phase der Growth-Aktien abgelöst wurden. Die 90er Jahre haben dies anschaulich bewiesen, und wir erwarten, daß dies in Zukunft auch weiterhin der Fall sein wird. So wie sich Konjunktur, Inflation und Zinsen entwickeln, ändern sich auch die Bedingungen für die beiden Anlagestile. Unser flexibler Anlagestil wird sich auch in Zukunft weiterhin zwischen den beiden Extremen bewegen und wird auch weiterhin einen Fokus auf Qualitätswachstum aufweisen.

Der Threadneedle European Select Growth Fund — langfristig überlegen

Der Threadneedle European Select Growth Fund ist ein Beispiel für die, unserer Meinung nach, langfristige Überlegenheit unseres flexiblen Managementansatzes, wie die nachfolgende Abbildung beweist. Trotz generellem Trend zum Growth kann der Threadneedle European Select Growth Fund in schwierigen Börsenzeiten auch defensivere Werte beimischen um Marktrisiken zu minimieren. Dank dieses flexiblen Managementstils investierte der Fonds vorrangig in Qualitätswachstumstitel und zählte somit in den letzten 10 Jahren immer zu den Top Fonds seiner Vergleichsgruppe.

Threadneedle European Select Growth Fund im Indizes-Vergleich (über 3 Jahre)

Die Performance ist beispielhaft über 3-Jahres-Zeiträume zusammengefaßt dargestellt, da Aktienfonds hauptsächlich als Anlageinstrument für einen längeren Zeitraum genutzt werden sollten.

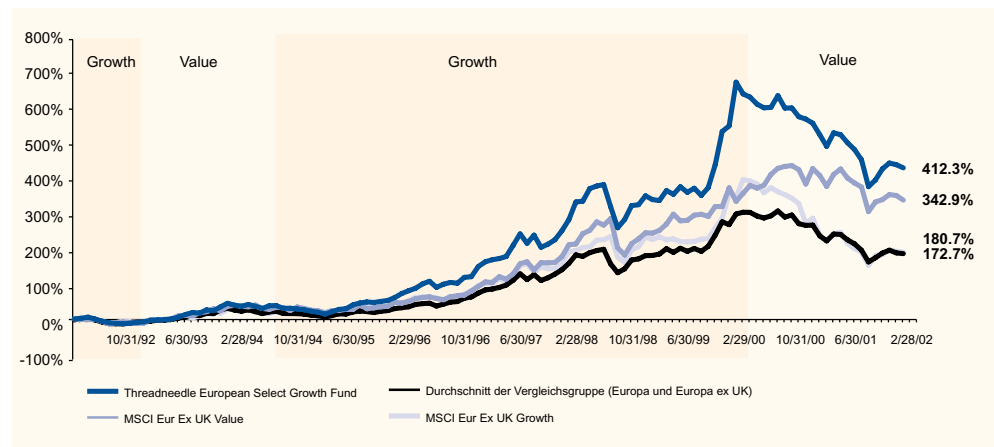


Quelle: Standard & Poor's²

Der Threadneedle European Select Growth Fund schlug langfristig sowohl den Durchschnitt reiner Value oder Growth Fonds als auch seiner Vergleichsgruppe europäischer Aktien.

Vergleich absolute Performance

Der Graph verdeutlicht, daß Anleger in der Vergangenheit mit dem European Select Growth Fund besser abgeschnitten hätten, als mit einem durchschnittlichen Fonds aus der Vergleichsgruppe (Aktien Europa und Aktien Europa ex-UK kombiniert).



Quelle: Standard & Poor's³

Warum Threadneedle?¹

- Threadneedle European Select Growth Fund - Bester europäischer Aktienfonds über 10 Jahre
- Beste Fondsgesellschaft über 10 Jahre in Deutschland
- Beste Fondsgesellschaft über 5 Jahre in Europa
- 1. Platz im FERI Trust KAG Ranking
- 1. Platz im Morningstar Ranking
- Sieger des Fonds-professionell-Service-Awards 2002
- Weltweit tätige und bedeutende Investmentgesellschaft mit einem verwalteten Anlagevolumen von 80 Milliarden Euro inklusive 19 Milliarden Euro in Publikumsfonds (Threadneedle Asset Management, Stand 31.03.02)

Kontaktadressen

Kundenservice

Threadneedle Investments Client Service
PO Box 1457, Swindon SN1 1FP, Großbritannien
Telefon: 0044/1793 363 900*

Broker - Line

Deutschland: 01805 003 815* (0,12 Euro pro Minute.)
Österreich: 0820 001 035* (0,15 Euro pro Minute.)
Fax: 0044/1793 363 609

Internet: www.threadneedle.de
www.threadneedle.at

Wichtige Informationen

Zurückliegende Wertentwicklung ist keine Garantie auf zukünftige Wertentwicklung. Der Wert von Investmentanteilen kann Schwankungen nach oben als auch nach unten unterliegen. Ferner sind Verluste aufgrund von Währungsschwankungen nicht auszuschließen. Um die Interessen bestehender Anleger zu schützen, kann eine Verwässerungsgebühr durch den Fonds erhoben werden. Auch die Erträge aus den Anteilen können unterschiedlich hoch ausfallen. Threadneedle Investment Funds ICVC (TIF) ist eine Kapitalanlagegesellschaft mit variablem Kapital und beschränkter Haftung, die in England und Wales unter der Nummer IC000002 registriert und von der Aufsichtsbehörde für Finanzdienstleistungen (FSA) mit Wirkung ab dem 18. Juni 1997 zugelassen ist. TIF gilt als Organismus zur gemeinsamen Anlage in Wertpapiere (OGAW) und entspricht den Bestimmungen der europäischen Richtlinie 85/611 EEC. Der Investmentfonds ist in Form einer Umbrella-Investmentgesellschaft aufgebaut, bei der von Zeit zu Zeit verschiedene Fonds von Threadneedle Investment Services Limited, dem Authorised Corporate Director (ACD), mit Genehmigung der Aufsichtsbehörde für Finanzdienstleistung und mit dem Einverständnis der Depotbank (J.P. Morgan Trustee and Depositary Company Limited) aufgelegt werden dürfen. Das Vermögen jedes Fonds wird separat vom Vermögen der anderen Fonds gehalten und gemäß dem jeweiligen Anlageziel und der jeweiligen Anlagerichtlinien angelegt. Diese Veröffentlichung stellt kein Angebot zum Kauf von Anteilen dar. Wir empfehlen Ihnen, sich vor dem Kauf von Fondsanteilen eingehend zu informieren. Käufe sollten nur auf der Basis des aktuellen Prospekts sowie des Jahres- bzw. Halbjahresberichts getätigt werden. Diese erhalten Sie auf Anfrage kostenlos bei Ihrem Finanzberater sowie bei unseren Informations- und Zahlstellen in Deutschland: J.P. Morgan AG, Grüneburgweg 2, D-60322 Frankfurt, Tel.: +49- (0)69-7158 4427, bzw. in Österreich: RZB (Raiffeisen Zentralbank Österreich AG), Am Stadtpark 9, A-1030 Wien, Tel.: +43-(0)1-71707 1730. Die Erwähnung von Aktien sollte nicht als diesbezügliche Kaufempfehlung verstanden werden. Sollten Sie einen Kauf von Aktien in Erwägung ziehen, konsultieren Sie bitte vorher Ihren Finanzberater. Alle enthaltenen Meinungsäußerungen entsprechen dem Stand zum Zeitpunkt der Veröffentlichung, können jedoch ohne Ankündigung geändert werden. Der Threadneedle European Select Growth Fund ist ein spezialisierter und aggressiv verwalteter Fonds, weshalb ein erhöhtes Risiko mit einer Anlage verbunden sein kann. Dieser Fonds ist für erfahrene Anleger gedacht.

¹Erläuterungen der Auszeichnungen: Standard & Poor's Fund Awards 2002 mit DM/Euro, 1. Platz europäischer Aktienfonds über 10 Jahre für den Threadneedle European Select Growth Fund; 1. Platz kleine Gruppen über 10 Jahre. Standard & Poor's Fund Awards 2002 für Europa, 1. Platz große Gruppen über 5 Jahre. FERI Trust Fonds Rating Report 01/2002 vom 31.03.2002. Die Fonds müssen mindestens fünf Jahre alt sein, damit sie in das Rating einbezogen werden, bei dem die Wertentwicklung und das Risikoverhalten beurteilt werden. Morningstar Rating Report für Global Investor Magazin 03/2002. 1. Platz europäische Fondsgesellschaft. Insgesamt wurden 86 Fondsfamilien mit mindestens 30 bewerteten Fonds im Ranking aufgenommen.

²Quelle: Standard & Poor's, Thomson Financial Datastream; Vergleich der Nettoinventarwerte auf Euro-Basis (vormals DEM), Bruttoausschüttungen sind reinvestiert und aktuelle Kosten ohne Ausgabeaufschlag berücksichtigt. Stand: 30.04.02. Dargestellt wurde die kumulierte Wertentwicklung des Threadneedle European Select Growth Fund und der angegebenen Indizes über jeweils rollierende 3-Jahreszeiträume über 10 Jahre. Indexerträge setzen die Wiederanlage von Dividenden und Kapitalgewinnen voraus und - im Unterschied zu Fondserträgen - spiegeln keine Gebühren oder Ausgaben wider. Der Index wird nicht verwaltet und eine direkte Anlage in einen Index ist nicht möglich.

³Quelle: Standard & Poor's, Thomson Financial Datastream; Vergleich der Nettoinventarwerte auf Euro-Basis (vormals DEM), Bruttoausschüttungen sind reinvestiert und aktuelle Kosten ohne Ausgabeaufschlag berücksichtigt. Stand: 30.04.02. Vergleich des Threadneedle European Select Growth Fund mit dem MSCI Eur Ex UK Value Index und dem MSCI Eur Ex UK Growth Index über 10 Jahre und dem Durchschnitt der Vergleichsgruppe.

⁴Quelle: Standard & Poor's. Stand 30.04.2002. Vergleich der Nettoinventarwerte auf Euro-Basis (vorher DEM). Bruttoausschüttungen sind reinvestiert und aktuelle Kosten ohne Ausgabeaufschlag berücksichtigt. Vergleichsgruppe Aktien Europa und Aktien Europa ex UK kombiniert.

*Anrufe können aufgezeichnet werden

Threadneedle Portfolio Services Limited („TPSL“)

Eingetragen in England und Wales, Registriernummer 285988

Eingetragener Sitz der Gesellschaft: 60 St Mary Axe, London EC3A 8JQ

Unterliegt im Vereinigten Königreich den Bestimmungen der FSA

Threadneedle Investments ist der Handelsname für TPSL

Die Anteile des Threadneedle Investment Funds ICVC sind zum öffentlichen

Vertrieb in Deutschland und Österreich registriert.



Threadneedle
investments